

côte basque  
**ENCHERES**  
Lelièvre-Cabarrouy Commissaires-Priseurs



**SAMEDI 22 AVRIL 2023**

ARTS BASQUES & LANDAIS

**LUNDI 24 AVRIL 2023**

XX<sup>e</sup> SIÈCLE & TABLEAUX MODERNES

*SAINT-JEAN-DE-LUZ*



**TROIS JOURS DE VENTE**  
**SAMEDI 22 AVRIL À 14H**

*En salle et en Live*

**TABLEAUX LANDAIS**  
**TABLEAUX BASQUES**  
**CÉRAMIQUES**  
**DOCUMENTS**

*Lots 1 à 283*

**LUNDI 24 AVRIL À 14H**

*En salle et en Live*

**ORFÈVRERIE**  
**VERRERIE**  
**CÉRAMIQUES**  
**ARTS DÉCORATIFS DU XX<sup>e</sup> SIÈCLE**  
**TABLEAUX MODERNES**  
**DESIGN**

*Lots 301 à 573*

**MARDI 25 AVRIL À 14H**

**ONLINE**

**RÉGIONALISME, TABLEAUX & OBJETS D'ART**

*Lots 601 à 899*

Frais de vente volontaire : 24 % TTC  
(Commission Drouot Live 1,8 % TTC en sus)

Catalogue en ligne sur [www.cotebasqueencheres.com](http://www.cotebasqueencheres.com)

**EXPOSITIONS PUBLIQUES**

Judi 20 avril de 10h à 12h30 et de 14h à 18h  
Vendredi 21 avril de 10h à 12h30 et de 14h à 18h  
Samedi 22 avril de 9h30 à 11h

**EXPERT**

**ARTS DÉCORATIFS DU XX<sup>e</sup> SIÈCLE**

**Emmanuel EYRAUD**

tél : +33 (0)6 07 83 62 43

[Eyraud.expert@free.fr](mailto:Eyraud.expert@free.fr)

*Lots 342 à 344, 410, 416 à 420B*

**AUCTION**FR  
VENTES AUX ENCHÈRES D'OBJETS D'ART  
LIVE

**DROUOT**.com  
Live



483

**COMMISSAIRES-PRISEURS HABILITÉS**  
Florence CABARROUY-LELIÈVRE  
Arnaud LELIÈVRE

# SAMEDI 22 AVRIL À 14H

## Arts Basques et Landais - Céramiques - Documents



1. **Louis CABIÉ (1853-1939)**  
*Automne sous les platanes*  
Aquarelle signée et datée 1921 en bas à droite.  
32 x 39 cm 80 / 120 €
2. **Louis CABIÉ (1853-1939)**  
*Orage sur une plage des Landes*  
Huile sur papier signée et datée 1918 en bas à droite.  
35 x 47,5 cm  
(Piqûres d'humidité) 200 / 250 €
3. **Amédée BAUDIT (1825-1890)**  
*Maisons et cabanes en bord de bassin*  
Huile sur toile signée et datée 1883, située au dos Arès 1853 avec monogramme de l'artiste à l'encre.  
33 x 46 cm  
Dans un cadre en bois et stuc doré, avec cartouche en laiton. 600 / 800 €
4. **École LANDAISE vers 1920-1930**  
*Mare dans une Forêt de pins*  
*Fôret landaise*  
Deux huiles sur carton formant pendants.  
30 x 41 cm 300 / 400 €
5. **Suzanne LABATUT (1889-1970)**  
*Les Pins*  
Lithographie signée dans la planche à gauche et numérotée au crayon 200/85.  
34 x 26,5 cm 80 / 120 €
6. **Suzanne LABATUT (1889-1970)**  
*Troncs avec bac de résine*  
Lithographie signée dans la planche à gauche et numérotée au crayon 200/83.  
34 x 26,5 cm 80 / 120 €
7. **Suzanne LABATUT (1889-1970)**  
*Parterre avec pins*  
Lithographie signée dans la planche à gauche et numérotée au crayon 200/78.  
27 x 34 cm 80 / 120 €
8. **Jean-Roger SOURGEN (1883-1978)**  
*Pins sur le lac*  
Huile sur panneau signée en bas à droite.  
19 x 24 cm 500 / 600 €
9. **Jean-Roger SOURGEN (1883-1978)**  
*Pin sur la grève*  
Pastel, huile et encre sur papier, signé et daté 1925 en bas à droite.  
31 x 40 cm 1 500 / 2 000 €



- 10. **Robert William JIVANOVITCH dit JIVA (1907-1974)**  
*Ferme landaise*  
Huile sur panneau signée et datée 1934 en bas à gauche.  
37 x 45 cm 250 / 300 €
- 11. **Robert William JIVANOVITCH dit JIVA (1907-1974)**  
*Effet de vagues sous le Phare de Biarritz*  
Huile sur panneau signée en bas à droite.  
19 x 24 cm 300 / 400 €
- 12. **Robert William JIVANOVITCH dit JIVA (1907-1974)**  
*Le Pont romain à Bidarray*  
Huile sur panneau signée en bas à gauche.  
24,5 x 34,5 cm 300 / 400 €
- 13. **Robert William JIVANOVITCH dit JIVA (1907-1974)**  
*Ferme Basque à Ascain*  
Huile sur toile signée en bas à droite, titrée et contresignée au dos.  
24 x 19 cm 200 / 300 €
- 14. **Robert William JIVANOVITCH dit JIVA (1907-1974)**  
*Couple de vieux Basques près de la cheminée*  
Huile sur panneau signée en bas à gauche.  
38 x 46 cm 200 / 300 €
- 15. **Pierre LABADIE dit PIER (1950-2019)**  
*Le Faucheur, vers 1980*  
Huile sur toile signée en bas à droite.  
55 x 46 cm 400 / 600 €



- 16. **Pierre LABADIE dit PIER (1950-2019)**  
*Femme au châle, vers 1980*  
Huile sur toile signée en bas à droite.  
55 x 46 cm 400 / 600 €
- 17. **Pierre LABADIE dit PIER (1950-2019)**  
*Le Port, vers 1990-2000*  
Huile sur papier signée en bas à gauche et signée au dos.  
23 x 27 cm  
(Sans cadre) 300 / 400 €



- |  |                 |
|--|-----------------|
| <p>18. <b>Carlos COBIÁN (né en 1952)</b><br/> <i>Cerfs-volants sur la plage</i><br/>         Huile sur toile signée et datée (20)06 en bas à droite.<br/>         80 x 160 cm</p>          | 1 000 / 1 500 € |
| <p>19. <b>Pierre BALDI (1919-2022)</b><br/> <i>Biarritz, le Basta</i><br/>         Encre, lavis d'encre et rehauts de pastel signé en bas à droite.<br/>         28 x 42 cm</p>            | 100 / 150 €     |
| <p>20. <b>Pierre BALDI (1919-2022)</b><br/> <i>Le Port de Saint-Jean-de-Luz</i><br/>         Huile sur toile signée en bas à droite.<br/>         50 x 95 cm</p>                           | 250 / 300 €     |
| <p>21. <b>Pierre BALDI (1919-2022)</b><br/> <i>L'Atelier et le Modèle</i><br/>         Carton signé et titré en bas à droite.<br/>         52 x 33 cm</p>                                  | 300 / 400 €     |
| <p>22. <b>Joseph LAULIÉ (1928-2016)</b><br/> <i>Cerises et bouquet de fleurs</i><br/>         Huile sur toile signée et datée 1979 en bas à gauche.<br/>         60 x 80 cm</p>            | 500 / 600 €     |
| <p>23. <b>Joseph LAULIÉ (1928-2016)</b><br/> <i>Gondoles à Venise</i><br/>         Aquarelle signée et datée 1974 en bas à gauche.<br/>         47 x 63 cm</p>                             | 50 / 100 €      |
| <p>24. <b>Joseph LAULIÉ (1928-2016)</b><br/> <i>Saint-Jean-Pied-de-Port (?)</i><br/>         Aquarelle signée en bas à gauche.<br/>         38 x 44 cm</p>                                 | 50 / 100 €      |
| <p>25. <b>Antonio URIA MONZON (1929 -1996)</b><br/> <i>Jeune Fille et son frère</i><br/>         Fusain et crayon signé en bas à gauche.<br/>         62 x 46 cm</p>                       | 500 / 600 €     |
| <p>26. <b>Mixel COUROUGNON</b><br/> <i>Sables du Silence, I (Maroc), 1987</i><br/>         Aquarelle et encre signé et daté en bas à gauche et titré au dos.<br/>         33,5 x 49 cm</p> | 100 / 200 €     |
| <p>27. <b>Christine ETCHEVERS (née en 1953)</b><br/> <i>Composition abstraite</i><br/>         Huile sur toile signée en bas à droite et datée 2012.<br/>         100 x 100 cm</p>         | 600 / 800 €     |
| <p>28. <b>Jean-François DUPLANTIER (né en 1961) dit JOFO</b><br/> <i>Toto au béret</i><br/>         Huile sur toile signée et datée (19)94 en bas à gauche.<br/>         33 x 55 cm</p>    | 300 / 400 €     |



32



32 version fermée

**29. Eugenio ORTIZ (Né en 1956)**

*Methode of Dance II*

Composition de deux panneaux peints, signée sur l'un, contresignée et datée au dos.

À vue : 31 x 48 cm

250 / 300 €

**30. Eugenio ORTIZ (Né en 1956)**

*Par Umbravit, 2000*

Sérigraphie en noir signée en bas à droite, marquée E.A. et datée 2000. Étiquette au dos.

115 x 84 cm

50 / 100 €

**31. Alfredo ALVAREZ-PLAGARO (1960)**

*Cuadro igual, 1995*

Technique mixte sur toile en diptyque.

29 x 25 cm

200 / 250 €

**32. José Ramón ANDA (Né en 1949)**

*Preso Jaioa (Né prisonnier), vers 1990*

Chêne sculpté teinté, à éléments mobiles.

Oeuvre unique signée.

Fermé : Haut. 24,8 cm ; 24 x 24 cm

4 000 / 6 000 €

Acquis directement à l'atelier de l'artiste à Bakaikoa. Vendu avec une photo représentant Anda dans son atelier nettoyant l'œuvre.

**33. Iñigo ARREGI (Né en 1954)**

*Movimiento en fuga I, 2015*

Importante sculpture d'extérieur en quatre plaques d'acier corten découpées et assemblées. Pièce unique.

Haut. 200 cm

Base en béton : Haut. 75 cm ; Larg. 100 cm ; Prof. 100 cm

20 000 / 30 000 €

Exposition :

- Exposition collective Jose Antonio SISTIAGA, Inigo ARREGI et Jesus ECHEVARRIA, Villa Arnaga, Cambo-les-Bains, juin-octobre 2016, dans le cadre de l'année culturelle Donostia-San Sebastian 2016. Commissaire d'exposition Jean-François Larralde.

Pour toutes modalités de transport, nous nous tenons à votre disposition.



29



33



**34. Édouard CAZAUX (1889-1974)**

GROUPE en faïence craquelée émaillée polychrome à décor d'une femme vêtue d'une jupe et d'une corbeille d'olives. Marqué sous la base Évolution - Made in France. Haut. 27 cm

600 / 800 €

**35. Édouard CAZAUX (1889-1974)**

VASE BOULE à col évasé en faïence émaillée polychrome à décor en relief d'un couple et d'un accordéoniste. Signée sous la base à la pointe. Haut. 22,5 cm

1 200 / 1 500 €

**36. Édouard CAZAUX (1889-1974)**

*Léda et le Cygne*  
COUPE en faïence émaillée polychrome à décor à fond rouge sur la panse. Signée au revers à la pointe. Haut. 15 cm ; Diam. 25 cm

800 / 1 000 €

**37. Édouard CAZAUX (1889-1974)**

VASE corolle sur talon en faïence émaillée polychrome à décor de deux femmes et d'un homme jouant de l'accordéon. Signé au revers. Haut. 28,5 cm

1 500 / 2 000 €

**38. Édouard CAZAUX (1889-1974)**

CRUCIFIX en faïence émaillée polychrome. 26 x 20 cm

300 / 500 €

**39. Édouard CAZAUX (1889-1974)**

*Vierge à l'Enfant*  
Épreuve en faïence émaillée polychrome. Signée en creux au dos. Haut. 30 cm

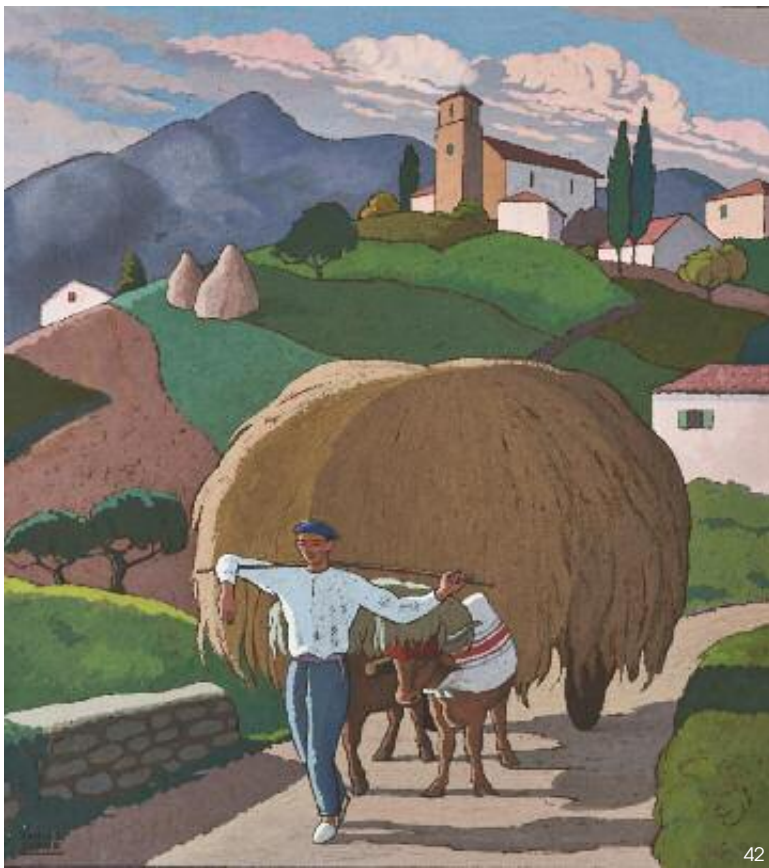
300 / 500 €

**40. Édouard CAZAUX (1889-1974)**

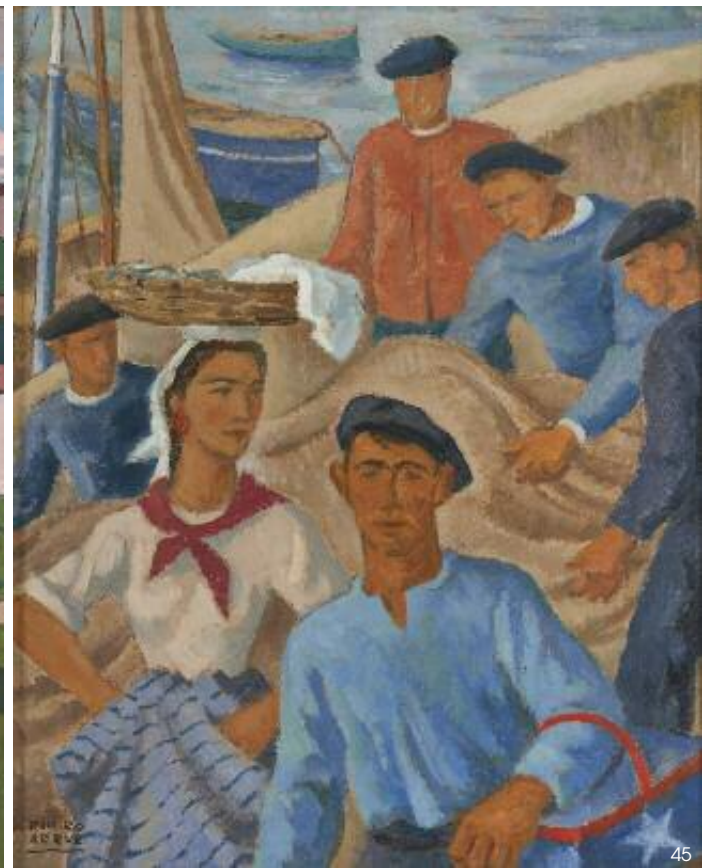
VASE balustre en faïence émaillée polychrome sur fond crème à rehauts dorés à décor d'un paon stylisé dans des rinceaux fleuris. Signé sous la base. Haut. 33 cm

800 / 1 000 €





42



45

**41. D'après Ramiro ARRUE (1892-1971)**

*Hemen sartzen dena bere etxean da, pour le Musée Basque de Bayonne, vers 1925*

Affiche lithographiée en couleurs, avec texte "Au seuil de l'Euskal Herria, visitez le Musée Basque de Bayonne. Il vous instruira, il vous intéressera et même il vous amusera", imprimerie Maurice Dupuy et Cie.

48,5 x 63 cm

(Sous verre)

250 / 300 €

**42. Ramiro ARRUE (1892-1971)**

*Le Bouvier sur la route*

Gouache sur papier fort signée en bas à gauche.

37,5 x 34 cm

15 000 / 20 000 €

**43. Ramiro ARRUE (1892-1971)**

*Pêcheur sur le quai*

Mine de plomb sur papier calque monogrammée en bas à gauche.

21 x 26 cm

(Petits plis)

1 500 / 2 000 €

**44. Ramiro ARRUE (1892-1971)**

*Sortie d'église*

Aquarelle et gouache monogrammée en bas à droite.

28,5 x 23,5 cm

(Bel état après restauration)

1 500 / 2 000 €

**45. Ramiro ARRUE (1892-1971)**

*Marins et Kaskarote sur les quais*

Huile sur panneau signée en bas à gauche.

42 x 34 cm

6 000 / 8 000 €



41



44



43



46. **José ARRUE (1885-1977)**  
*Couple de vieux Basques au moment du déjeuner*  
 Aquarelle signée en bas à droite.  
 19 x 14 cm  
 (Sous verre) 2 000 / 2 500 €
47. **José ARRUE (1885-1977)**  
*Famille Basque, trois générations*  
 Grande gouache signée en bas à gauche.  
 46 x 59 cm 7 000 / 8 000 €
48. **D'après José ARRUE (1885-1977)**  
*Sortie de l'Église*  
 Lithographie en couleurs, signée en bas à gauche dans la planche.  
 28 x 42 cm  
 (Belle fraîcheur) 400 / 600 €

49. **D'après José ARRUE (1885-1977)**  
 DEUX ASSIETTES creuses en faïence à décor imprimé (Diam. 23 cm) et  
 TROIS PETITS CARREAUX en faïence à décor imprimé (7,5 x 7,5 cm) 50 / 60 €
50. **Alberto ARRUE (1878-1944)**  
*Les Gitanes*  
 Huile sur panneau signée en bas à droite.  
 60 x 50 cm 3 000 / 4 000 €



51



57



54



52



56

**51. Aurelio ARTETA (1879-1940)**

*Madame María Ibaragaray, épouse de Marino de Gamboa, vers 1938*

Huile sur toile.

116 x 89 cm

(Restaurations)

5 000 / 6 000 €

*Provenance : Famille du modèle par descendance. La broche représentée sur la toile, figurant au lot 94 de la vente du 5 août 2022.*

*Aurelio ARTETA était proche de la famille GAMBOA à Bilbao, dont il a exécuté de nombreux portraits.*

*Les portraits de Marino de Gamboa, l'époux de notre sujet, et de José Maria de Gamboa, son beau-frère, figuraient dans l'exposition retrospective d'Aurelio Arteta au Musée Bonnat à Bayonne de décembre 1984 à février 1985. Le premier est reproduit dans la plaquette de cette exposition.*

**52. Angel CABANAS OTEIZA (1875-1964)**

*Village Basque*

Huile sur carton fort signée à l'aiguille en bas à droite.

20,5 x 26,5 cm

500 / 800 €

**53. Angel CABANAS OTEIZA (1883-1964)**

*Vieille Basque*

Pastel et aquarelle signé en bas à gauche.

16,5 x 12 cm

300 / 500 €

**54. Angel CABANAS OTEIZA (1883-1964)**

*La Porteuse d'eau*

Huile sur carton fort signée en bas à droite et datée 1909.

66,5 x 60 cm

1 500 / 2 000 €

*Bibliographie : A. HUREL, M. de JAUREGUIBERRY, Un siècle de peinture au Pays Basque (1850-1950), Urrugne, Pimientos, 2013, reproduit p. 156*



53

**55. Julián IBAÑEZ DE ALDECOA Y ARANO (1866-1952)**

*Portraits de marins*

Deux huiles sur panneau formant pendants.

19 x 12 cm

150 / 200 €

**56. Luis SORIANO QUIROS (1932-2001)**

*La Traction de Pierre*

Huile sur toile signée en bas à droite.

46 x 56 cm

300 / 500 €

**57. Enrique ALBIZU (1926-2014)**

*Rue animée au Pays Basque*

Huile sur toile signée en haut à gauche.

84 x 41 cm

600 / 800 €



**58. Angel URANGA (Né en 1961)**

*Getaria*  
Huile sur carton signée en bas à gauche.  
22 x 27 cm

200 / 300 €

**59. Angel URANGA (Né en 1961)**

*Cabines de plage à Zarautz*  
Huile sur panneau signée en bas à gauche.  
22 x 27 cm

200 / 300 €

**60. Léon-Victor de La QUINTINIE (1875-?)**

*Le Port d'Ondarroa, 1955*  
Huile sur carton toilé, non signée.  
37,5 x 45,5 cm

200 / 300 €

**61. Gaspar MONTES ITURRIOZ (1901-1998)**

*Menchu Gal en classe*  
Crayon sur papier signé et daté 1928 en bas à droite.  
13 x 10 cm  
(Sous verre)

80 / 120 €

**62. Gregorio DEL OLMO (1921-1977)**

*Portrait de jeune fille*  
Huile sur papier signée et datée 14 avril 1948 en bas à droite.  
15,5 x 21,5 cm  
(Sous verre)

150 / 200 €

**63. Gregorio DEL OLMO (1921-1977)**

*Fillette dans les bras de sa mère*  
Crayon signé et daté 2 septembre 57 avec envoi.  
27,5 x 21 cm  
(Sous verre)

100 / 150 €

**64. Félix ARTETA Y ERRASTI (1890-1986)**

*Fête Basque*  
Aquarelle sur papier signée en bas à droite.  
51 x 63 cm

1 000 / 1 200 €

**65. Victoriano JUARISTI SAGARZAZU (1880-1949)**

*Église d'Orozko*  
Huile sur toile signée en bas à droite.  
47 x 59 cm

300 / 500 €



73



67



66



72



68

**66. Manuel CACERES (Né en 1952)**

*Granada Romantica*

Huile sur panneau signée et située en bas à droite.  
41 x 31 cm

200 / 250 €

**67. Manuel CACERES (1952)**

*Cordoue, avant la corrida*

Huile sur toile signée en bas à droite et titrée en bas à gauche.  
81 x 60 cm

500 / 800 €

**68. Manuel CACERES (Né en 1952)**

*Élégante et mendiants à Cordoue*

Huile sur panneau signée et située en bas à droite.  
47 x 38 cm

200 / 250 €

**69. S. NAVARRO (XX<sup>e</sup> siècle)**

*La Messe des toreros*

Huile sur isorel signée en bas à droite.  
26,5 x 21 cm

80 / 120 €

**70. S. NAVARRO (XX<sup>e</sup> siècle)**

*Le pasodoble*

Huile sur isorel signée en bas à droite.  
27 x 21 cm

80 / 120 €

**71. (CORRIDA) - ENSEMBLE DE CINQ MATRICES D'ESTAMPES** sur bois et métal

représentant des scènes de taumachie, dont deux signées G. Remy et une A. MARTIN & Cie.  
Vers 1930.

De 37 38 cm à 5,5 x 6 cm

80 / 120 €

**72. Paul OCHOA (né en 1932)**

*La Corrida*

Huile sur panneau signée et datée 2009 sur une étiquette au dos.  
32 x 40 cm

50 / 100 €

**73. École BASQUE du début du XX<sup>e</sup> siècle**

*Attelage dans une ruelle de Pasajes*

Huile sur panneau annotée au dos.  
40,5 x 32,5 cm

80 / 120 €



74



77



78



75



76



79

**74. Pierre LABROUCHE (1876-1956)**

*Vue d'un couvent en Espagne*  
Fusain signé en bas à gauche.  
31,5 x 45 cm  
(Traces d'humidité)

300 / 500 €

**75. Henri Achille ZO (1873-1933)**

*Fontaine à Burgos*  
Huile sur panneau signée en bas à droite et située à gauche.  
23 x 32 cm

300 / 400 €

**76. Robert-Adrien DELETANG (1874-1951)**

*Irún, la porteuse d'eau*  
Huile sur toile signée et située en bas à droite.  
59 x 44 cm  
(Rentoilée, restaurations)

200 / 300 €

**77. Pierre LABROUCHE (1876-1956)**

*Le Patio*  
Huile sur panneau avec tampon de la vente d'atelier au dos.  
32,5 x 33 cm

400 / 500 €

**78. Paul Robert BAZÉ (1901-1985)**

*Les Danseurs espagnols*  
Huile sur panneau signée en bas à gauche et contresignée au dos.  
35 x 27 cm

250 / 300 €

**79. Paul BAZÉ (1901-1985)**

*Danseurs et Musiciens Espagnols*  
Lavis d'encre et crayon.  
48 x 64 cm

180 / 220 €

**80. Paul BAZÉ (1901-1985)**

*Homme et sa monture*  
Étude au crayon signée et située Avila en bas à gauche.  
23 x 33,5 cm

80 / 100 €



**81. Henri PEDEZERT (XX<sup>e</sup> siècle)**

*Pays Vascons, de Béarn et Bigorre*

Grande Huile sur toile signée et datée 1940 en bas à droite, représentant une carte de Capbreton à Ciboure et de Rabastens-de-Bigorre à Cauterêts, finement illustrée d'une rose des vents, de miniatures de certains villages, blasons des provinces et belles scènes de la vie quotidienne du Pays Basque à l'Ossau.

190 x 100,5 cm

3 000 / 5 000 €

Bibliographie : À rapprocher de la carte dépliant de Henri PEDEZERT, reprise page 73 de l'ouvrage *Le Pays Basque, coll. Bordeaux et le Sud-Ouest*, Éd. Delmas, Bordeaux-Paris, 1949. Célèbre ouvrage broché avec couverture illustré d'après Ramiru Arrue.

**82. SIX CHAISES** en chêne teinté, mouluré à dossier en cul-de-bouteille, reposant sur quatre pieds droits, les antérieurs cannelés, reliés par des entretoises. Assises à galette paillée.

Style Néo-Basque

(Légères usures à la paille)

200 / 300 €

**83. PORTE-MANTEAU** formant porte-bagages en chêne mouluré et sculpté à décor d'un miroir et à décor cul-de-bouteilles.

Style Néo-Basque, vers 1930.

Long. 70 cm ; Haut. 50 cm

100 / 150 €

**84. STÈLE DISCOÏDALE** en fonte de fer, pouvant former plaque de cheminée, figurant la danse des épées dans une bordure marquée *Sendiagaz Argi ta Beroa Etxean Aberia* (En famille, lumière et la chaleur à la maison, au pays)

Haut. 44 cm ; Larg. 36 cm

80 / 120 €



84



82



- 85. **MAKILA** en néflier scarifié, prise dévissable et dragonne en cuir noir avec bouton en corne noire souligné de la devise "Bet'i aintzind". La pointe en laiton gravée de motifs géométriques (petites fentes).  
Long. 94 cm 200 / 300 €
- 86. **AINCIART-BERGARA à Larressore**  
MAKILA en néflier scarifié, prise dévissable et dragonne en cuir noir avec bouton en corne noire souligné de la devise "Lagun bat luzaz ibiltzeko" et attribution. La pointe en laiton gravée de motifs géométriques, croix basques, signée et datée 1996.  
Long. 91 cm 250 / 300 €
- 87. **MAKILA D'ENFANT** en néflier scarifié à prise fixe en cuir tressé noir, bouton en corne blonde, monture en maillechort et laiton.  
Long. 55,5 cm 150 / 200 €
- 88. **FÔT DE MAKILA** en néflier à monture en laiton gravé et daté 1831.  
Long. 96,5 cm  
(Incomplet) 50 / 100 €
- 89. **BOULENGER pour l'Hôtel du Palais à Biarritz**  
COUPE-PAPIER formant pince en métal argenté au chiffre de Napoléon et Eugénie sous couronne.  
Dans son petit écran d'origine au monogramme.  
Long. 12,3 cm 10 / 50 €
- 90. **BONBONNIÈRE** ronde en bois patiné avec prise en forme de gant de chistera et pelote.  
Diam. 14 cm 20 / 50 €
- 91. **GONG** en bois et laiton, à profils d'*amatxi* et *aitatxi* marqués *Manech et Catalin*, anses en gants de chistera et trois pelotes sur le pourtour. Marteau en bois posé sur la base.  
Pays Basque, vers 1930.  
Haut. 40 cm 40 / 60 €

- 92. **Pierre-François R.D. pour Jean NEUHAUS S.A.**  
*Les Danseurs Basques "Euskualdun Dantzariak"*  
Plaque en tôle émaillée mise en couleurs par Jean Neuhaus SA, datée 1959 et numérotée 384/500.  
Avec trépied. 200 / 300 €
- 93. **SARREGUEMINES - Service RAMUNTCHO**, modèle créé par Jean-Baptiste LAFFARGUE  
DOUZE ASSIETTES PLATES en faïence fine à décor imprimé de douze villages Basques.  
Diam. 24 cm 400 / 500 €
- 94. **SARREGUEMINES - Service RAMUNTCHO**, modèle créé par Jean-Baptiste LAFFARGUE  
DOUZE ASSIETTES CREUSES en faïence fine à décor imprimé de douze villages Basques.  
Diam. 24 cm 400 / 500 €
- 95. **SARREGUEMINES - Service RAMUNTCHO**, modèle créé par Jean-Baptiste LAFFARGUE  
PARTIE DE SERVICE DE TABLE en faïence fine à décor imprimé de villages Basques, comprenant 38 pièces, soit : 1 dessous de plat Zazpiak-Bat (Égrenures dans un angle), 8 assiettes à dessert (18 cm), 8 assiettes à hors d'œuvre (21,5 cm), 2 petites assiettes (20 cm), 1 plat à gâteau rectangulaire (Restauration à une anse), 2 grands plats ronds (32 cm), 1 grand plat creux (31 cm), 2 plats ovales (32 et 37 cm), 6 tasses à café et leurs sous-tasses et 1 sucrier couvert. 1 400 / 1 600 €







96. **François-Maurice ROGANEAU (1883-1973)**  
*Dans les jardins de l'Alhambra à Grenade*  
 Huile sur panneau signée et située en bas à gauche, titrée et contresignée au dos.  
 47 x 43 cm 1 000 / 1 500 €
97. **François-Maurice ROGANEAU (1883-1973)**  
*La Nive à Cambo-les-Bains*  
 Huile sur toile signée en bas à gauche, située et datée 1903.  
 55 x 38 cm 1 500 / 2 000 €
98. **François-Maurice ROGANEAU (1883-1973)**  
*Bouquet de Fleurs*  
 Huile sur panneau signée en bas à droite.  
 38 x 46 cm 500 / 600 €

99. **François-Maurice ROGANEAU (1883-1973)**  
*La Digue de Saint-Jean-de-Luz depuis Sainte-Barbe*  
 Huile sur toile signée en bas à gauche.  
 38 x 46 cm 1 000 / 1 500 €
100. **Raymond VIRAC (1892-1946)**  
*Du haut des escaliers de Ciboure*  
 Huile sur panneau signée en bas à gauche, contresignée et titrée au dos.  
 20 x 26,5 cm 300 / 500 €  
 Cadre en bois mouluré.
101. **Georges BERGÈS (1870-1934)**  
*Jardin fleuri sur fond de lac et montagne*  
 Huile sur panneau signée en bas à droite.  
 93 x 66,5 cm 1 500 / 2 000 €



102



105



103



104



106

**102. Georges MASSON (1875-1949)**

*La Place de Ciboure par un beau jour d'hiver*

Huile sur panneau signée en bas à gauche.

37 x 46 cm

Provenance : Collection privée, Biarritz.

5 000 / 6 000 €

**103. Georges MASSON (1875-1949)**

*La Grille de l'église de Ciboure*

Huile sur panneau signée en bas à droite, contresignée et titrée au dos.

36 x 46 cm

Provenance : Collection privée, Biarritz.

5 000 / 6 000 €

**104. Georges MASSON (1875-1949)**

*Toreros devant les Arènes*

Huile sur toile signée en bas à droite et datée 1905.

46 x 55 cm

Provenance : Collection privée, Biarritz.

6 000 / 8 000 €

**105. Georges MASSON (1875-1949)**

*Partie de pelote au fronton d'Urrugne*

Huile sur isorel signée en bas à gauche.

38 x 46 cm

Provenance : Collection privée, Biarritz.

10 000 / 15 000 €

*Une œuvre tout à fait semblable de Georges Masson illustre la couverture de l'ouvrage d'Alexandre HUREL et Michel de JAUREGUIBERRY, Un siècle de peinture au Pays Basque (1850-1950), ed. Pimientos, Urrugne, 2013.*

**106. Georges MASSON (1875-1949)**

*Rue de village Espagnol*

Huile sur panneau signée en bas à droite.

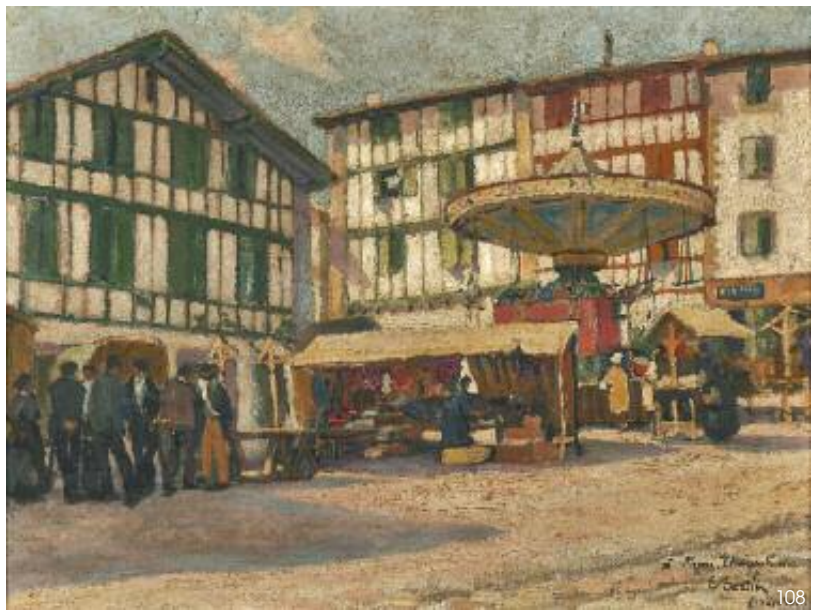
37 x 46 cm

Provenance : Collection privée, Biarritz.

2 500 / 3 000 €



107



108



109



112



110



111

**107. Ignace François BIBAL (1878-1944)**

*Église d'Ainhoa*

Huile sur panneau signée en bas à gauche.

41 x 33 cm

300 / 400 €

**108. Emile BERTIN (1878-1957)**

*Fête et marché à Espelette, près de la Villa de Cécile Sorel*

Huile sur carton signée, située et dédicacée en bas à droite et annotée au dos.

46,5 x 61 cm

500 / 600 €

**109. Émile BERTIN (1878-1957)**

*Vue de Bidart*

Huile sur toile signée en bas à droite et datée 1927.

54 x 72 cm

1 000 / 1 500 €

Peintre, décorateur de théâtre et membre du jury de l'exposition des Arts Décoratifs de 1925, Emile Bertin possédait une célèbre Villa de Bidart.

**110. F. TWENLOW**

*Pont sur le port de Saint-Jean-de-Luz, vers 1910-1920*

Aquarelle signée en bas à droite.

25 x 30 cm

150 / 200 €

**111. Hippolyte Marius GALY (1847-1929)**

*Le bouvier et la porteuse d'eau*

Huile sur carton toilé signée en bas à droite.

22 x 51 cm

400 / 600 €

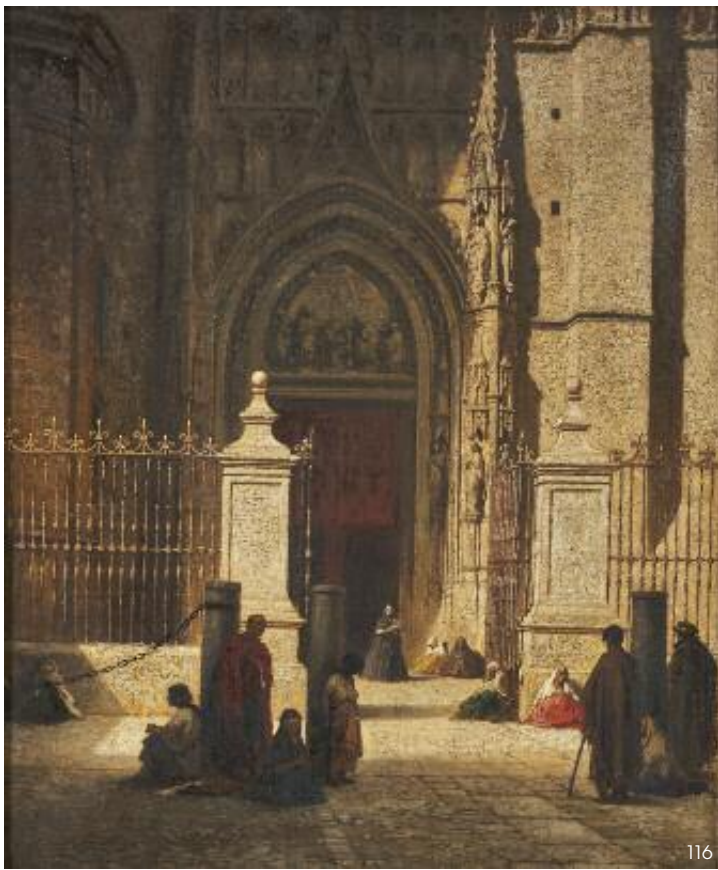
**112. Charles COLIN (1863-1950)**

*Pont près de Bidarray*

Huile sur carton fort signée en bas à droite.

38 x 46 cm

1 000 / 1 200 €



116

**113. Gustave COLIN (1828-1910)**

*Le Port de Pasajes (?)*

Huile sur panneau signée en bas à droite.  
26,5 x 35 cm

300 / 500 €

**114. Gustave COLIN (1828-1910)**

*Village pyrénéen avec promeneurs*

Huile sur toile signée en bas à droite.  
27 x 40 cm

400 / 600 €

**115. Pierre Gaston RIGAUD (1874-1939)**

*Cathédrale de Bourges, déambulatoire, 1919*

Huile sur toile signée, située et datée en bas à gauche.  
74 x 54 cm

400 / 600 €

Né à Bordeaux, Pierre Gaston Rigaud, père de Jean, fût surnommé Rigaud des Cathédrales. Il est aussi connu pour ses paysages Basques et Landais.

**116. Achille ZO (1826-1901)**

*Les Mendiants devant la Puerta des Palos de la Cathédrale de Seville*

Huile sur toile d'origine, signée en bas à gauche, vers 1860-1870.  
65 x 55 cm

Dans un cadre en bois et stuc doré avec marque au tampon au dos "EY 2167" et cartouche au nom de l'artiste.  
2 500 / 3 000 €

**117. Jules Jacques VEYRASSAT (1828-1893)**

*Kaskarot et femme sur sa mule*

Aquarelle et gouache signée en bas à gauche.  
24 x 21,5 cm

500 / 600 €

Oeuvre en rapport : Une fontaine à Hendaye (1864), Musée Municipal de La Roche-sur-Yon, n° 2012.6.20.



114



117



113



115



118



119

**118. Eugène DELATRE (1864-1938)**

*Biarritz, Lac Chiberta*

Aquarelle et encre signée en bas à droite et située en bas à gauche.  
31 x 24 cm

200 / 250 €

**119. Eugène DELATRE (1864-1938)**

*Biarritz*

Aquarelle et encre signée en bas à droite et située en bas à gauche.  
25 x 32 cm

200 / 250 €



121



123



124



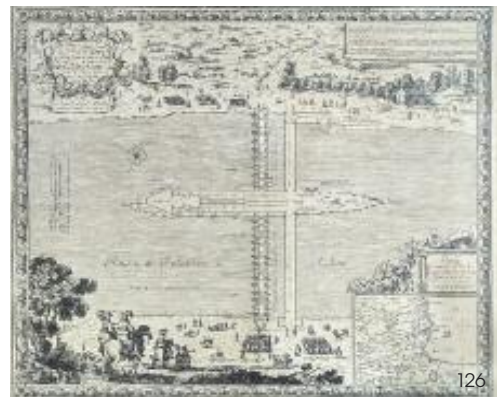
125



120



122



126

**120. François DUMOULIN (1864-1917)**

*La Baie avec les Trois Couronnes, les deux Jumeaux et le Jaizquibel*

Aquarelle signée en bas à droite.

41 x 55 cm

150 / 200 €

**121. François DUMOULIN (1864-1917)**

*Les Pins dans la forêt*

Aquarelle signée, datée 1904 et avec envoi "à l'ami L'Arrebat" en bas à gauche.

39 x 26,5 cm

Dans un cadre en bois doré.

(Sous verre, rousseurs)

80 / 120 €

**122. François DUMOULIN (1864-1917)**

*Les Maisons à la campagne*

Aquarelle signée, datée 1909 en bas à droite et avec envoi "Souvenir de MARIE-HART".

34 x 43,5 cm

Dans un cadre en bois.

(Sous verre, rousseurs)

80 / 120 €

**123. Henrietta Anne FORTESCUE (c.1765-1841)**

*Saint-Jean-de-Luz*

Encre signée et datée June 29th 1818 en bas à droite, située au centre, avec n° 322 en haut à gauche.

32 x 47 cm

200 / 250 €

**124. Henrietta Anne FORTESCUE (c.1765-1841)**

*Saint-Jean-de-Luz, la baie*

Encre signée et datée June 29th 1818 en bas à droite, située au centre, avec n° 325 en haut à gauche.

32 x 47 cm

200 / 250 €

**125. Henrietta Anne FORTESCUE (c.1765-1841)**

*Pamplona*

Encre signée et datée July 6th 1818 en bas à droite, située au centre, avec n° 327 en haut à gauche.

30 x 47 cm

200 / 250 €

**126. L'ENTREVUE DE LOUIS XIV ET DE PHILIPPE IV sur l'île des Faisans en 1660**

SUITE DE SEPT GRAVURES en noir d'après Cochin et Lebrun, comprenant :

- *La Vue panoramique de l'île des Faisans sur deux feuilles pliées avec légende (47 x 112 cm)*

- *Les légendes descriptives de la vue panoramique de l'île des Faisans (16,5 x 66,5 cm)*

- *L'île de la Conférence (48 x 58 cm)*

- *Le Plan de l'île des Faisans (49 x 59 cm)*

- *Le Plan de l'île de la Conférence (48 x 58 cm)*

- *L'Entrevue entre Louis XIV et Philippe IV (46 x 65 cm)*

- *La Cérémonie de mariage entre Louis XIV et l'Infante (46 x 65 cm)*

Édition fin XIX<sup>e</sup> - début XX<sup>e</sup> siècle

(Sous verre et tirage bruni)

200 / 300 €

**127. (TRAITÉ DES PYRÉNÉES) - "Il n'y a plus de Pyrénées".** Fête donnée au profit

des Croix-Rouges française et espagnole pour les blessés du Maroc (...) au Pavillon Royal, septembre 1925.

In-plano en ff. sous emb. de carton rouge éd. (usé). Tiré à 300 ex. (celui-ci le 255) reproductions de gravures anciennes illustrant le mariage de Louis XIV et le Traité de paix des Pyrénées avec le concours de la Chalcographie du Louvre. Avec envoi autographe à monsieur Le Garat. (Traces d'humidité et toile déchirée sur les plats, pliures en bordure, un cordon de reliure manquant, sans boîtage)

50 / 100 €

**128. PARTIE MÉRIDIONNALE DU GOUVERNEMENT DE GUIENNE et DE BASSE**

**NAVARRÉ (...)** où se trouvent le Condomois, la Chalosse, le Pays de Soule, le Labour, l'Armagnac, les Landes, le Cominge, le Bigorre, le Conserans ... CARTE gravée en noir réhaussée d'aquarelle, d'après Robery géographe, vers 1763.

Plaque : 49 x 66 cm

(Pleine marge)

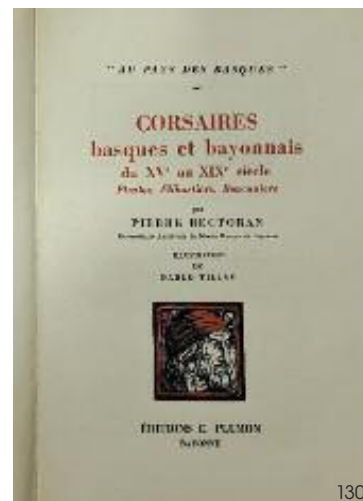
80 / 120 €



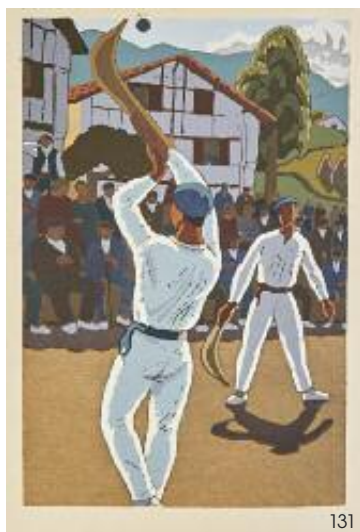
129



136



130



131

**129. Édouard DUCERE, *Le mariage de Louis XIV*, Lamalgnière, 1903.**

In-8 en demi-basane fauve (passé), dos lisse. 9 planches hors-texte en phototypie dont 6 sur double page. ÉDITION ORIGINALE. Ex. 93/200 numérotés.

(Quelques rousseurs, coiffe et coins frottés) 80 / 120 €

**130. (TILLAC) - RECTORAN (P) : *Corsaires Basques et Bayonnais du XV<sup>e</sup> au XIX<sup>e</sup> siècle. Pirates, Flibustiers, Boucaniers.*** Bayonne, Éditions Plumon, 1946.

In-4 broché sous boîtage. Ouvrage illustré de 28 gravures sur bois en noir à pleine page et de 116 vignettes et bandeaux en rouge et noir de Pablo TILLAC. Ex. 395/1000 sur bouffant mondial.

(Rousseurs sur la couverture et dos bruni) 150 / 200 €

**131. LOTI (P.) : *Ramuntcho*, Crès, 1927.**

In-8 broché. Edition illustrée de compositions en noir et en couleurs de Ramiro ARRUE. Ex. 994 sur vergé de rives teinté. Avec jaquette et boîtage (frotté) toilés lavande.

Bon exemplaire, très légères rousseurs. 300 / 400 €

**132. (PAYS BASQUE) - *La Nive. Les lavandières à Saint-Jean-Pied-de-Port***

Tirage albuminé, titré à l'encre sur le montage.

Vers 1870-1880.

17,5 x 21 cm

30 / 50 €

**133. V. JAIME, photographe à Biarritz**

23 PHOTOGRAPHIES montées sur pages cartonnées d'un album représentant des *Vues de Biarritz, la plupart vers 1862 dont le Palais Impérial, Place Sainte Eugénie, Grande Plage, Port Vieux, Côte des Basques...* et aussi paysages anonymes et reproductions de gravures.

Tirages postérieurs. 50 / 100 €

**134. Attribué à l'Atelier JAIME, photographe à Biarritz**

RARE ENSEMBLE de 23+1 photographies albuminées (13 x 19,5 cm) de vues souvent animées de Biarritz, Bidart, Bayonne, Saint-Jean-de-Luz, Ciboure, mais aussi San Sebastian et Fontarabie.

Vers 1880.

(Quelques taches, déchirures et pliures)

Dans une enveloppe des établissements Jaime 35, rue Mazagan à Biarritz. 150 / 200 €

**135. (BIARRITZ) - LOT DE SIX DOCUMENTS photographiques vers 1890 :**

- Un sinistre à Biarritz. Reproduction photographique de l'œuvre caricaturale de G. Ouvrard.

- 3 épreuves albuminées de vues de Biarritz par P. Frois.

- Baignade sur la grande plage, épreuve albuminée.

- Eau-forte Le Pont du Diable par Herry (Villa Belza).

10 / 50 €

**136. E. DUCOURAU (XIX<sup>e</sup>-XX<sup>e</sup> siècle)**

*Crépuscule sur Ciboure, vers 1908-1910*

Tirage photographique avec signature au dos, une étiquette d'exposition à Budapest datée 1910 et une autre étiquette d'exposition du Photo-Club de Paris.

23,5 x 31 cm

(Sous verre)

10 / 50 €

**137. BIARRITZ, 1928**

Magazine touristique avec couverture toilée et illustrée argent et bleu d'après A. M. Cassandre.

Articles illustrés de photos d'époque imprimées, composition en couleur d'après Hemjic, Denise Bernollin... Nombreuses publicités.

32,5 x 25,5 cm

(Traces d'humidité en fin et sur le deuxième plat, frottements et taches en couverture)

JOINT :

- BIARRITZ-GAZETTE, 4 magazines : hiver 1912-1913, printemps 1913, hiver 1913-1914 et printemps 1914.

- ROYAL-BIARRITZ, 1 magazine, vers 1910.

- BIARRITZ ILLUSTRÉ, 2 magazines : août 1931 et septembre 1931. 50 / 100 €

**138. Les Sapeurs-Pompiers de Saint-Jean-de-Luz - Ciboure à notre marraine**

ÉTENDARD français brodé de fils dorés dans un encadrement en bois mouluré.

47 x 93 cm

(Déchirures et manques)

50 / 100 €



132



138



**139. Ateliers CAZAUX, attribué à ARMAND (1895-1982)**

VIERGE de l'Assomption en faïence émaillée polychrome sur base à masques d'angelots.

Signée.

Haut. 43 cm

400 / 600 €

**140. Ateliers CAZAUX**

TABLE BASSE en bois naturel à plateau incrusté de quinze carreaux de céramique émaillée polychrome à motifs de fleurs sur fond vert. Les pieds de forme trapézoïdale réunis par une barre d'entretoise.

Haut. 44 cm ; Larg. 80 cm ; Prof. 50 cm

300 / 500 €

**141. Ateliers CAZAUX**

PLAQUE DE BÉNITIÈRE en céramique émaillée polychrome à décor central d'un ange.

Signée au pinceau et à la pointe au revers.

21,5 x 12 cm

(Petit éclat)

200 / 300 €

**142. Ateliers CAZAUX, vers 1950**

PLATEAU en noyer à deux anses latérales orné au centre de quatre plaques en grès émaillé polychrome à décor de motifs végétaux.

Larg. 85 cm

200 / 300 €

**143. Ateliers CAZAUX**

CARREAU en faïence émaillée à décor d'une biche dans des fleurs bleues et brunes.

15 x 15 cm

50 / 80 €

**144. Ateliers CAZAUX, attribué à Armand (1895-1982)**

BENITIÈRE d'applique en grès émaillé vert à décor d'un ange, sommet à pans coupés.

Signé au dos.

21,5 x 12 cm

200 / 250 €

**145. Armand CAZAUX (1895-1982)**

POT circulaire en faïence émaillée rose à l'extérieur et blanc à l'intérieur, anses en mufles de lion (Diam. 16 cm) et DOUZE PORTE-COUTEAUX rectangulaires en faïence émaillée rose à motifs de fleurs. (Larg. 9,5 cm)

80 / 120 €

**146. Ateliers CAZAUX, attribué à Armand (1895-1982)**

TABLE basse de style Haute-Époque espagnole, en bois à pieds consoles reliés par des enroulements en fer forgé, plateau à 18 carreaux de faïence émaillée vert et d'oiseaux alternés.

Haut. 50 cm ; Larg. 96 cm ; Prof. 51 cm

300 / 500 €

**147. Armand CAZAUX (1895-1982)**

COUPELLE rectangulaire à pans coupés en faïence émaillée à décor d'un oiseau dans des fleurettes et enroulements jaune et vert.

Signée sous la base.

Vers 1930.

15 x 25 cm

150 / 180 €

**148. Armand CAZAUX (1893-1982)**

TABLE rectangulaire en chêne à plateau de douze carreaux de faïence émaillée turquoise ou à décor d'oiseaux sur fond jaune, pieds gaines et tablette d'entretoise en ceinture.

Haut. 76 cm ; Larg. 70 cm ; Prof. 55 cm

200 / 300 €

**149. GOICOECHA**

VASE boule en céramique émaillée chromée à large panse.

Signé sur la panse.

Haut. 30 cm

80 / 120 €





152



160



155



156



150



153

**150. Édouard ETCHEGOYEN (XX<sup>e</sup> siècle)**

*Ferme à Ibaron*

Huile sur panneau signée en bas à gauche.

23 x 34 cm

Cadre en bois.

150 / 200 €

**151. Édouard ETCHEGOYEN (XX<sup>e</sup> siècle)**

*Fermes Basques dans les vallons*

Gouache signée en bas à gauche.

25 x 31 cm

150 / 200 €

**152. Édouard ETCHEGOYEN (XX<sup>e</sup> siècle)**

*Bouvier et femme à la fontaine*

Huile sur toile contrecollée sur isorel signée en bas à gauche.

64 x 95 cm

600 / 800 €

**153. École BASQUE du XX<sup>e</sup> siècle**

*L'Église Saint-Jean-Baptiste vue depuis le Port de Saint-Jean-de-Luz*

Huile sur toile marouflée sur panneau préparé, signée Charlier (?) en bas à droite.

60 x 50 cm

100 / 200 €

**154. École FRANÇAISE vers 1900**

*Saint-Jean-de-Luz, la baie depuis la Croix Archiloo*

Pastel situé, signé et daté (19)09 (?) en bas à droite.

16 x 23 cm

50 / 100 €

**155. André TRÉBUCHET (1898-1962)**

*Vue des quais*

Huile sur toile signée et datée 1937 en bas à droite.

65 x 54 cm

600 / 800 €

**156. André TRÉBUCHET (1898-1962)**

*Église Basque*

Huile sur carton fort signée et datée 1929 en bas à droite.

45 x 54 cm

(Petites rayures)

300 / 400 €

**157. Attribuée à Charles LÉANDRE (1862-1934)**

*L'Église de Bidart*

Eau-forte en noir contresignée et numérotée 6/200.

20 x 28 cm

30 / 50 €

**158. Raoul SERRES (1881-1971)**

*Ferme Basque*

Eau-Forte en noir, contresignée et numérotée.

Plaque : 23 x 32 cm

50 / 100 €

**159. Raoul SERRES (1881-1971)**

*Couples d'Éléphants dans le goût du XVIII<sup>e</sup> siècle*

Deux gravures en couleurs à vue ovale, formant pendant, contresignées.

38 x 29 cm

Dans des cadres en bois doré et argenté, à décor de fleurettes, Art Déco.

200 / 300 €

**160. Philippe VEYRIN (1899-1862)**

*Ferme et Maisons Basques sur les côteaues*

Huile sur panneau signée en bas à gauche.

26,5 x 35 cm

600 / 800 €





**161. Pablo TILLAC (1880 - 1969)**  
*Homme au parapluie*  
 Crayon gras et encre sur papier signé et daté 1923 en bas à gauche, porte le tampon du monogramme en haut à gauche.  
 25 x 13 cm 400 / 600 €

**162. Louis FLOUTIER (1882-1936)**  
*Lavandière au pont de Bidarray*  
 Huile sur toile signée en bas à droite, avec envoi.  
 92 x 61 cm 4 000 / 6 000 €

**163. Louis FLOUTIER (1882-1936)**  
*Maison Behecoetchea à Saint-Pée-sur-Nivelle*  
 Huile sur panneau signée en bas à droite.  
 24 x 33 cm 2 000 / 3 000 €

**164. Louis FLOUTIER (1882-1936) pour la Manufacture de DIGOIN**  
 DEUX ASSIETTES CREUSES, modèle "Cerbitzua" en faïence fine à décor de scènes néo-basque dans une frise rouge et noir avec svastika.  
 Diam. 23,5 cm 50 / 100 €

**165. École MODERNE (XX<sup>e</sup> siècle)**  
*Vue de la Côte Basque avec ferme sur la falaise*  
 Huile sur toile portant une signature Hermann Paul en bas à droite.  
 41,5 x 55 cm 300 / 400 €  
 (Soulèvements et manques)

**166. Pierre Albert BÉGAUD (1901-1966)**  
*La Ferme basque avec cochons*  
 Huile sur toile signée en bas à gauche et datée 1934 (?)  
 60 x 74 cm 2 000 / 3 000 €

**167. Pierre Albert BÉGAUD (1901-1966)**  
*Parc au vase Médicis*  
 Huile sur toile signée et datée 1921 en bas à droite.  
 61 x 50 cm 500 / 600 €  
 (Restaurations)

**168. Charles-Jean d'AGUERREGARAY (1895-1936)**  
*Vue de la Côte depuis Bidart*  
 Huile sur panneau signée en bas à droite.  
 36 x 45 cm 150 / 200 €  
 (Traces d'humidité)

**169. Henri LAULHÉ (1908 -?)**  
*La Baie depuis Bidart*  
 Huile sur toile signée en bas à droite.  
 55 x 73 cm 250 / 300 €



166

161

163



- 170. CIBOURE - Période VILOTTE**  
 IMPORTANT VASE oblong en grès émaillé à décor d'une frise néo-grecque figurant une Déesse casquée et un Homme tenant un marteau.  
 Marque à la "Patte d'ours" au revers et marqué Ciboure - LVK au pinceau.  
 Vers 1920.  
 Haut. 44 cm  
 (Légers défauts de cuisson) 3 000 / 5 000 €
- 171. CIBOURE - Etienne VILOTTE (1881-1957)**  
 VASE ovoïde en grès émaillé à épaisses coulures bleues.  
 Marque au tampon sous la base.  
 Vers 1930.  
 Haut. 24 cm 200 / 300 €
- 172. CIBOURE - Période VILOTTE**  
 PETIT PICHET en grès émaillé polychrome à décor tournant dit "à la grecque" de Gazelles et Frises géométriques à la base et frises de grecques au col.  
 Marque VE au tampon.  
 Vers 1920.  
 Haut. 10 cm 400 / 500 €
- 173. CIBOURE - Période VILOTTE**  
 VASE de forme balustre en grès émaillé à décor tournant de Moutons dans un paysage montagnoux.  
 Signé VE au tampon.  
 Haut. 17 cm  
 (Léger éclat au col) 200 / 250 €
- 174. CIBOURE - Période VILOTTE**  
 PAIRE DE TASSES et SOUS-TASSES en grès émaillé à décor d'un Basque et d'une *amatxi* sur un décor tournant.  
 Marquées VE au tampon. 120 / 150 €
- 175. CIBOURE - Période VILOTTE**  
 PETIT VASE à col évasé en grès émaillé à décor tournant d'une Femme à la fontaine, Rhune et Ferme Basque.  
 Marqué VE au tampon.  
 Haut. 10 cm 150 / 200 €
- 176. CIBOURE - Période VILOTTE**  
 PETIT VASE à col en grès émaillé à décor tournant d'une Femme à la fontaine et Ferme Basque.  
 Marqué VE au tampon.  
 Haut. 9 cm 150 / 200 €
- 177. GRAND GANT DE CHISTERA** en rotin et cuir.  
 Long 70 cm 150 / 200 €
- 178. (PELOTE) - Sensationnelle partie inédite au grand chistera Bichendaritz seul** contre Durquety-Larchus. Fronton de Saint-Jean-de-Luz.  
 AFFICHE lithographiée en rouge et jaune, imp. Tastet.  
 59,5 x 39 cm  
 (Petits manques dans les coins) 200 / 250 €



180



181



182



183



179



184



185

**179. Pablo ELIZAGA (Né en 1967)**

*Partie de pelote*

Huile sur panneau signée en bas à gauche.  
45 x 70 cm

400 / 600 €

**180. Pablo ELIZAGA (Né en 1967)**

*Joueurs de pelote*

Huile sur panneau signée en bas à gauche.  
50 x 66 cm

400 / 600 €

**181. Pablo ELIZAGA (Né en 1967)**

*Les Pelotaris*

Huile sur panneau signée en bas à gauche.  
114 x 170 cm

1 200 / 1 500 €

**182. Pablo ELIZAGA (Né en 1967)**

*Marins sur le Port*

Huile sur panneau signée en bas à droite.  
122 x 184 cm

1 200 / 1 500 €

**183. Pablo ELIZAGA (Né en 1967)**

*La Pause du Matin*

Huile sur panneau signée en bas à gauche.  
114 x 170 cm

1 200 / 1 500 €

**184. École BASQUE du XX<sup>e</sup> siècle**

*Les Pelotaris*

Huile sur carton, non signée.  
51 x 60 cm

400 / 600 €

**185. Maurice GUIRAUD-RIVIÈRE (1881-1947)**

*Fronton au Pays Basque*

Huile sur toile signée en bas à droite et datée 1944 (?)  
46 x 65 cm  
(Signature et date partiellement effacées)

600 / 800 €



- 186. Jean MOUSSEMPES (Né en 1906)**  
*Socoa*  
 Huile sur toile signée en bas à droite et datée (19)34.  
 60 x 81 cm 200 / 300 €
- 187. Jean LOMBARDI**  
*Le Port de Saint-Jean-de-Luz*  
 Huile sur toile.  
 95 x 235 cm 500 / 1 000 €
- 188. Rodolphe CAILLAUX (1904-1989)**  
*Le pont sur le Port de Saint-Jean-de-Luz*  
 Huile sur toile signée en haut à gauche.  
 38 x 46 cm 600 / 800 €
- 189. Rodolphe CAILLAUX (1904-1989)**  
*Bateaux au port*  
 Huile et fusain sur papier signé en bas à droite.  
 53 x 73 cm 600 / 800 €
- 190. Rodolphe CAILLAUX (1904-1989)**  
*Bouquet de fleurs et Architecture*  
 Huile sur toile.  
 72 x 63,5 cm 200 / 300 €
- 191. Rodolphe CAILLAUX (1904-1989)**  
*Le Port de Saint-Jean-de-Luz*  
 Huile sur toile signée en bas à gauche.  
 27 x 35 cm 600 / 800 €
- 192. Rodolphe CAILLAUX (1904-1989)**  
*Bateau en cale sèche, dans le Port de Saint-Jean-de-Luz*  
 Huile sur toile signée en haut à gauche.  
 73 x 92 cm 1 500 / 2 000 €
- 193. Rodolphe CAILLAUX (1904-1989)**  
*Bouquet de fleurs*  
 Huile sur papier signée en bas à droite.  
 73 x 53 cm 600 / 800 €



187



194



196



195



197

**194. ARRUTI (XX<sup>e</sup> siècle)**

*Bouvier au Makila*  
Épreuve en bronze sur socle en plexiglas.  
Signée sur la terrasse.  
Haut. totale : 21,5 cm

250 / 300 €

**195. ARRUTI (XX<sup>e</sup> siècle)**

*Le Marin à la rame, une main dans la poche*  
Épreuve en bronze sur socle en plexiglas.  
Signée sur la terrasse.  
Haut. totale : 29 cm

250 / 300 €

**196. ARRUTI (XX<sup>e</sup> siècle)**

*Force Basque, le porté de pierre*  
Épreuve en bronze sur socle en plexiglas.  
Signée sur la terrasse.  
Haut. totale : 23,5 cm

250 / 300 €

**197. Auguste CORNU (1876-?)**

*Marin portant son filet*  
Bois sculpté patiné.  
Signé sur la base.  
Haut. 25 cm

400 / 600 €

**198. Attribué à Jean BOUTIN (XX<sup>e</sup> siècle)**

*Marins avec rames*  
Bas-relief en terre cuite patinée, annotation au dos.  
33 x 23 cm

50 / 100 €



199. **Michel HACALA**  
*Pêche aux thons*  
 Huile sur toile.  
 97 x 146 cm

1 500 / 2 500 €



200. **Michel HACALA**  
*Relevé du filet onirique*  
 Huile sur toile de la série dite « carrée », signée HM et numérotée 5 en bas à droite.  
 130 x 162 cm

1 500 / 2 500 €



201. **Michel HACALA**  
*Repos sur un mât*  
 Huile sur panneau signée HM et numérotée 5 en bas à gauche.  
 154 x 91 cm

1 500 / 2 500 €



202. **Michel HACALA**  
*La Pêche au thon*  
 Huile sur toile signée HM et numérotée 5 en bas à gauche.  
 131 x 220 cm

3 000 / 4 000 €



**203. CIBOURE - Période FISCHER**

PETIT VASE de forme balustre en grès émaillé à décor d'un Sandalier et ferme Basque.  
Signé Carmen et marqué VE au tampon. Vers 1950.  
Haut. 9 cm

30 / 50 €

**204. CIBOURE - Période FISCHER**

PETIT VASE boule en grès émaillé à décor d'une Femme à la fontaine et ferme Basque.  
Signé A. FLOUCAULT et marque VE au tampon. Vers 1950.  
Haut. 12,5 cm

80 / 100 €

**205. CIBOURE - Période FISCHER**

PETIT VASE ovoïde en grès émaillé polychrome à décor d'une Bergère.  
Marqué Lourdes, signé Chaf et marque VE Ciboure au tampon. Vers 1950.  
Haut. 10 cm  
(Restauration)

120 / 150 €

**206. CIBOURE - Période FISCHER**

VASE bursiforme en grès émaillé à décor d'une Femme à la fontaine.  
Signé M. David, marque VE au tampon. Vers 1950.  
Haut. 15 cm

30 / 50 €

**207. CIBOURE - Période FISCHER**

PETIT VASE à col en grès émaillé à décor tournant d'un Joueur de txistu devant la ferme.  
Signé G.D. Vers 1950.  
Haut. 8 cm

120 / 200 €

**208. CIBOURE - Période FISCHER**

PETIT VASE ovoïde en grès émaillé à décor tournant d'une Basque au panier de fruits et ferme Basque.  
Signé Carmen et marqué VE au tampon.  
Vers 1950.  
Haut. 9 cm

150 / 250 €

**209. CIBOURE - Période FISCHER**

PETIT PICHET en grès émaillé à décor tournant d'une Bergère assise avec son troupeau.  
Signé M. David et marque VE au tampon. Vers 1950.  
Haut. 9 cm

120 / 200 €

**210. CIBOURE - Période FISCHER**

PETIT PICHET en grès émaillé à décor tournant d'un Bouvier près de la ferme Basque.  
Signé David et marque VE au tampon. Vers 1950.  
Haut. 11,5 cm

150 / 200 €

**211. CIBOURE - Période FISCHER**

VASE tronconique en grès émaillé à décor tournant d'un Joueur de pelote.  
Signé H. Touton et marqué VE au tampon. Vers 1950.  
Haut. 15 cm

100 / 150 €

**212. ORIGINALE BOÎTE** en fer blanc, de style Néo-Basque, peinte polychrome, le toit formant couvercle à charnière.  
Vers 1960.  
Haut. 10 cm ; Larg. 20 cm

20 / 30 €



213



221



214



220



222



215



218

213. **Pedro GARCIA DE DIEGO (1904 - 1969)**  
*La Fontaine de Ciboure, avec marin*  
 Huile sur panneau signée en bas à gauche.  
 21 x 24 cm

400 / 600 €

214. **Gaston MOREAU (1885-?)**  
*Matin d'automne à Bidarray*  
 Huile sur panneau signée en bas à droite et titrée au dos.  
 38 x 54,5 cm

150 / 200 €

215. **Gaston MOREAU (1885 - ?)**  
*Moutons le soir*  
 Huile sur panneau signée en bas à gauche, étiquette d'exposition au dos.  
 33 x 46 cm

150 / 200 €

216. **Gaston MOREAU (1885 - ?)**  
*Bateaux au ponton*  
 Huile sur panneau signée en bas à droite.  
 46 x 38 cm

150 / 200 €

217. **Gaston MOREAU (1885-?)**  
*Les Pyrénées*  
 Huile sur panneau signée en bas à droite et timbre de l'artiste au dos.  
 45 x 32,5 cm

150 / 200 €

218. **Manuel SUSPERREGUI (Né en 1940)**  
*Voiliers au fort de Socoa*  
 Aquarelle timbrée en bas à gauche.  
 22 x 32 cm

80 / 120 €

219. **École MODERNE (XX<sup>e</sup> siècle)**  
*Biarritz, la Grande Plage*  
 Huile sur toile signée en bas à droite.  
 20 x 60 cm

120 / 150 €

220. **Roger DUFFAURE (XX<sup>e</sup> siècle)**  
*Vieux pont à Saint-Jean-Pied-de-Port*  
 Huile sur carton signée en bas à droite.  
 31,5 x 39,5 cm

150 / 200 €

221. **Louise D'AUSSY-PINTAUD (1900-1990)**  
*Les Glaïeuls*  
 Huile sur toile signée en bas à droite.  
 55 x 73 cm

400 / 500 €

222. **Louise D'AUSSY PINTAUD (1900-1990)**  
*Pierrot à la guitare*  
 Huile sur toile signée en bas à droite.  
 61 x 50 cm

500 / 600 €





229



233



226



228



231



227



224



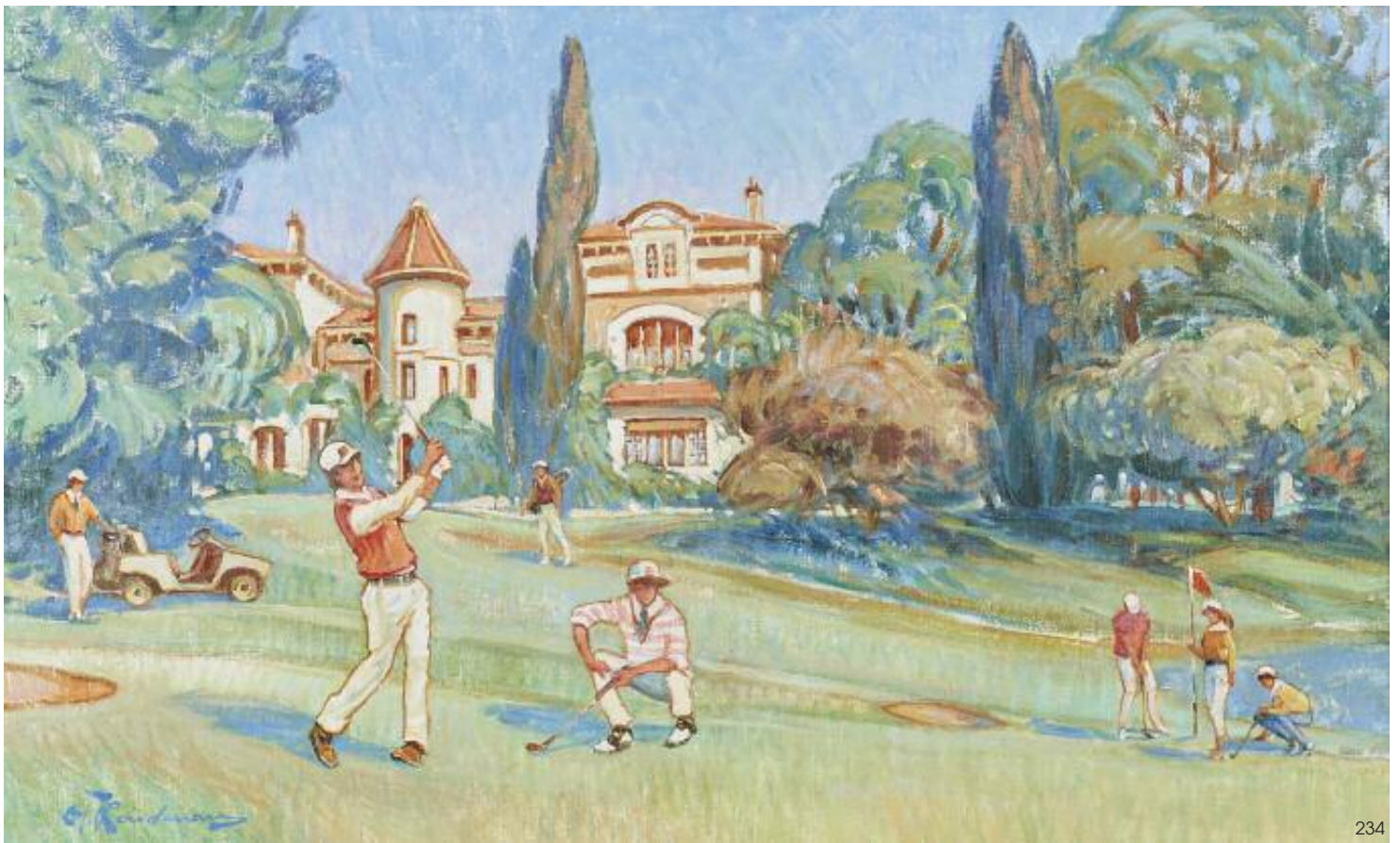
223



225

- 223. Marla Luisa FERNANDEZ dit MARIXA (1914-1995)**  
*Les Clowns, 1949*  
 Encre, aquarelle et gouache signé et daté en bas au centre.  
 29 x 23 cm 150 / 200 €
- 224. Marla Luisa FERNANDEZ dit MARIXA (1914-1995)**  
*Devant la volière*  
 Technique mixte sur papier contrecollé sur panneau, signée en bas à droite.  
 49 x 49 cm 150 / 200 €
- 225. Marla Luisa FERNANDEZ dit MARIXA (1914-1995)**  
*Vierge à l'Enfant*  
 Encre, aquarelle et gouache, signé et daté 1949 en bas au centre.  
 46 x 33 cm 150 / 200 €
- 226. Dante ANTONINI (1914-1985)**  
*Bouquet de Fleurs*  
 Huile et feutre signé en bas à droite.  
 50 x 37 cm (Sous verre) 250 / 350 €
- 227. Dante ANTONINI (1914-1985)**  
*Venise, la Place Saint Marc*  
 Aquarelle et feutre signé en bas à droite.  
 51 x 37 cm (Sous verre) 250 / 350 €

- 228. Juanito OROZ (XX<sup>e</sup> siècle)**  
*La Rhune*  
 Huile sur panneau signée et datée (19)96 en bas à droite.  
 29 x 38 cm 150 / 200 €
- 229. PATOU (XX<sup>e</sup> siècle)**  
*Entrée du Port de Saint-Jean-de-Luz*  
 Aquarelle signée en bas à droite.  
 51 x 71 cm 100 / 200 €
- 230. Jérôme COLOMBANI (XX<sup>e</sup> siècle)**  
*La place principale de La Bastide Clairence, 1967*  
 Huile sur toile signée et datée en bas à droite, située en bas à gauche.  
 38 x 47 cm 100 / 150 €
- 231. École BASQUE du XX<sup>e</sup> siècle**  
*Les Vallons derrière la ferme Basque*  
 Huile sur panneau avec trace de signature en bas à gauche.  
 44 x 55 cm 250 / 300 €
- 232. J. VILLARS (XX<sup>e</sup> siècle)**  
*Bayonne sous les remparts*  
 Aquarelle signée en bas à gauche.  
 45 x 32 cm 80 / 120 €
- 233. Edgar ALLET (1883-1959)**  
*Vue de Bayonne (?)*  
 Huile sur toile signée en bas à gauche et sur le châssis.  
 46 x 66 cm 200 / 300 €



234

**234. Martin LINDENAU (Né en 1948)**

*Partie de Golf au Château d'Arcangues*

Huile sur toile signée en bas à gauche, titrée au dos, avec tampon de l'artiste.

66 x 106 cm

1 500 / 2 000 €

**235. Martin LINDENAU (Né en 1948)**

*Biarritz, La Villa Belza*

Lavis d'encre et gesso sur isorel, signée en bas à droite et titrée au dos, avec tampon de l'artiste.

61 x 72 cm

(Sous verre)

600 / 800 €

**236. Martin LINDENAU (Né en 1948)**

*Biarritz, La Villa Belza*

Huile sur toile signée en bas à gauche et titrée au dos, avec tampon de l'artiste.

65 x 50 cm

1 000 / 1 500 €

**237. Martin LINDENAU (Né en 1948)**

*Édmond Rostand*

Huile sur isorel signée en haut à droite et titrée au dos, avec tampon de l'artiste.

55 x 38 cm

(Sous verre)

400 / 600 €

**238. Juan BENITO (Né en 1944)**

*Les Bateaux*

Huile sur toile signée en bas à droite.

45 x 52 cm

150 / 200 €



236



235



237



240



239



243



244



245



247

- |   |                    |   |                    |
|---|--------------------|---|--------------------|
| <p><b>239. Louls Frédéric DUPUIS (1909-2003)</b><br/> <i>Plage animée dans la nuit</i><br/>           Huile sur panneau signée en bas à gauche.<br/>           26 x 41 cm</p>   | <p>120 / 150 €</p> | <p><b>243. Louls Frédéric DUPUIS (1909-2003)</b><br/> <i>Bayonne, quai animé</i><br/>           Huile sur panneau monogrammée en bas à droite.<br/>           35 x 27 cm</p>  | <p>200 / 300 €</p> |
| <p><b>240. Louls Frédéric DUPUIS (1909-2003)</b><br/> <i>La Vallée d'Elgorriaga</i><br/>           Huile sur carton signée en bas à gauche.<br/>           23 x 31 cm<br/>           (Manques)</p>                                      | <p>150 / 200 €</p> | <p><b>244. Ralph CZIKAN (1867-c.1931)</b><br/> <i>Ascain</i><br/>           Huile sur panneau signée en bas à droite.<br/>           18,5 x 28 cm</p>                         | <p>100 / 200 €</p> |
| <p><b>241. Attribué à Louls Frédéric DUPUIS (1909-2003)</b><br/> <i>Voiliers en cale</i><br/>           Huile sur toile contrecollée sur carton fort, non signée.<br/>           27 x 34 cm</p>   | <p>120 / 200 €</p> | <p><b>245. Ralph CZIKAN (1867-c.1931)</b><br/> <i>Ferme au vieux chêne</i><br/>           Huile sur panneau signée et située en bas à droite.<br/>           28 x 37,5 cm</p> | <p>100 / 200 €</p> |
| <p><b>242. Louls Frédéric DUPUIS (1909-2003)</b><br/> <i>Le Clocher à Ciboure</i><br/>           Huile sur papier contrecollé sur carton signée en bas à droite.<br/>           27 x 33 cm<br/>           (Soulèvements et manques)</p> | <p>120 / 200 €</p> | <p><b>246. Attribué à Georges SCOTT (1873-1942)</b><br/> <i>Le Fort de Socoa</i><br/>           Crayon situé en haut à gauche.<br/>           32,5 x 49,5 cm</p>              | <p>150 / 200 €</p> |
|   |                    | <p><b>247. Louls DECREPT (1903-1949)</b><br/> <i>Ruelle au Pays Basque</i><br/>           Huile sur toile signée en bas à gauche et datée 1948.<br/>           61 x 50 cm</p> | <p>500 / 800 €</p> |



**248. CIBOURE - Période FISCHER**

VASE ovoïde à col ourlé en grès émaillé à décor de Ferme Basque et danseurs de fandango.  
Signé C. Fischer, marque au tampon et étiquette dorée.  
Haut. 22 cm

120 / 180 €

**249. CIBOURE - Période FISCHER**

PICHET couvert en grès émaillé à décor de Ferme Basque et danseurs de fandango.  
Signé R. Le Corrone, marque au tampon et étiquette dorée.  
Haut. 22 cm

100 / 150 €

**250. CIBOURE - Période FISCHER**

PICHET en grès type Clara à décor incisé et émaillé polychrome de fleurs et motifs stylisés.  
Marqué en creux Grès Clara pièce unique RSM, marque au tampon et reste d'étiquette.  
Haut. 19 cm

50 / 100 €

**251. CIBOURE - Période FISCHER**

PETIT VASE boule en grès émaillé à décor d'un Bouvier partant de sa ferme.  
Signé R. Berne au revers, marque au tampon Ciboure RF.  
Haut. 11 cm

20 / 30 €

**252. CIBOURE - Période FISCHER**

VASE ovoïde, modèle Arroka, en grès émaillé à décor sculpté d'entrelacs gravés.  
Signé au revers, marque au tampon Ciboure RF, marqué Pièce Unique et RSF.  
Haut. 24 cm

40 / 60 €

**253. CIBOURE - Période FISCHER**

ASSIETTE en grès émaillé représentant une Bergère devant une ferme.  
Signée au revers R. Le Corrone et marque au tampon Ciboure RF.  
Diam. 24 cm

80 / 120 €

**254. CIBOURE - Période FISCHER**

PICHET, modèle Arroka, en grès émaillé brun à décor ciselé.  
Tampon sous la base.  
Haut. 19 cm ; Larg. 17 cm

20 / 50 €

**255. CIBOURE - Période FISCHER**

PICHET en grès émaillé polychrome à décor d'un Couple de Basques devant une ferme.  
Signé R. Berné sous la base et marque au tampon.  
Haut. 20 cm

150 / 200 €

**256. CIBOURE - Période FISCHER**

VERSEUSE en grès émaillé polychrome à décor tournant de Danseurs Basques devant une ferme, couvercle à décor de fleurs.  
Signée C. Fischer et marque RF au tampon sous la base.  
Haut. 13 cm

80 / 120 €

**257. CIBOURE - Période FISCHER**

CENDRIER rond en grès émaillé à décor de Ferme Basque et moutons.  
Marqué PTT-ACVG Biarritz 1972, marque RF CIBOURE au tampon et monogrammé A.L.  
Diam. 8 cm

50 / 100 €

**258. CIBOURE - Période FISCHER**

VASE cornet sur piedouche en grès émaillé polychrome à décor d'une Femme à la fontaine.  
Signé sous la base M. David et marque au tampon.  
Haut. 14 cm

80 / 120 €

**259. CIBOURE - Période FISCHER**

POT COUVERT à deux anses en grès émaillé polychrome à décor d'une Femme à la fontaine et Ferme Basque.  
Signé M. Ordoqui sous la base et marque au tampon.  
Haut. 15 cm

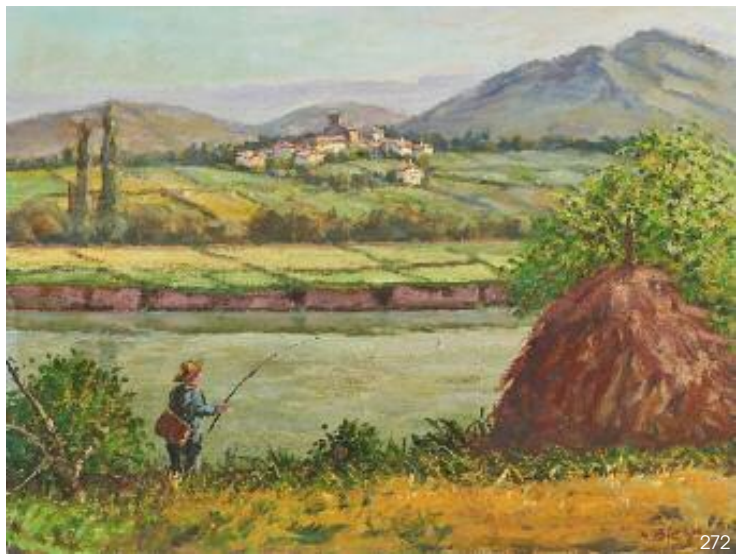
80 / 120 €



- 260. CIBOURE - Période FISCHER**  
 VASE de forme balustre en grès émaillé à décor rayonnant d'un basque avec ses moutons devant la ferme.  
 Signé Le Corrone.  
 Haut. 16 cm  
 (Éclat au col) 30 / 50 €
- 261. CIBOURE - Période FISCHER**  
 PETIT VASE ovoïde en grès émaillé à décor tournant d'un basque et son âne devant la ferme.  
 Signé sous la base Le Corrone et marqué RF au tampon.  
 Haut. 11 cm 200 / 400 €
- 262. CIBOURE - Période FISCHER**  
 VERRE à col évasé en grès émaillé à décor d'une basque à la fontaine.  
 Signé R. Berne.  
 Haut. 11 cm 30 / 50 €
- 263. CIBOURE - Période FISCHER**  
 VASE tronconique en grès émaillé à décor tournant d'un joueur d'une femme ramassant du goémon et situé ROYAN.  
 Signé Le Corrone et marqué RF au tampon.  
 Haut. 15 cm  
 (Éclats) 100 / 150 €
- 264. CIBOURE - Période FISCHER**  
 PETIT VASE balustre en grès émaillé à décor tournant d'une femme à la fontaine et ferme Basque.  
 Signé C. Fischer et marqué RF au tampon.  
 Haut. 12 cm 120 / 200 €
- 265. CIBOURE - Période FISCHER**  
 PETIT VASE à col en grès émaillé à décor tournant d'une Basque avec chène devant la ferme.  
 Signé Le Corrone et marqué RF au tampon.  
 Haut. 10 cm 120 / 200 €
- 266. CIBOURE - Période FISCHER**  
 PETIT VASE à col évasé en grès émaillé à décor tournant d'une Basque à la cruche et ferme.  
 Signé Garcia et marqué RF au tampon.  
 Haut. 10 cm 120 / 200 €
- 267. CIBOURE - Période FISCHER**  
 PETITE CHEVRETTE en grès émaillé à décor d'un Échassier landais avec ses moutons sur fond de paysage.  
 Monogrammée RLC pour Le Corrone et marquée RF au tampon.  
 Haut. 13 cm 80 / 120 €
- 268. CIBOURE - Période FISCHER**  
 PICHET en grès beige à décor de Chalutier et Marin avec thons.  
 Signé C. Fischer et marqué MFC au tampon sous la base.  
 Haut. 20 cm 80 / 120 €
- 269. CAZALAS**  
 VASE ovoïde en céramique à décor de danseurs basques devant une ferme.  
 Signé au revers à la pointe.  
 Haut. 41,5 cm 50 / 80 €
- 270. FENAL-BADONVILLER**  
 PARTIE DE SERVICE en faïence, comprenant 42 pièces, soit : 1 légumier couvert, 1 plat ovale, 2 ravier, 2 plats creux, 2 plats de service, 9 assiettes à potage, 10 assiettes plates, 9 assiettes à dessert, 4 soucoupes dont 1 à pans, 1 tasse et 1 soucoupe ovale.  
 (Petits éclats, ébrechures, petites restaurations)  
 JOINT : HBCM - Modèle Béarn  
 PARTIE DE SERVICE en faïence, comprenant 8 pièces, soit : 1 ravier, 5 assiettes plates et 1 plat circulaire à anses détachées.  
 (Petites ébrechures) 200 / 300 €



271



272



273



274



275

- 271. William BIEHN (1911-1995)**  
*Le Port de Saint-Jean-de-Luz depuis les hauteurs de Ciboure Bordagain*  
 Huile sur panneau signée en bas à droite.  
 50 x 65 cm 100 / 200 €
- 272. William BIEHN (1911-1995)**  
*Pêcheur à côté d'une meule de foin, face à un village basque*  
 Huile sur panneau signée en bas à droite.  
 50 x 65 cm 100 / 200 €
- 273. William BIEHN (1911-1995)**  
*Ferme à Chantaco*  
 Huile sur panneau signée en bas à droite, tampon de l'artiste au dos et titrée.  
 50 x 65 cm 100 / 200 €
- 274. William BIEHN (1911-1995)**  
*Bateaux de pêche face au quai de Ciboure*  
 Huile sur panneau signée en bas à droite.  
 50 x 65 cm 100 / 200 €
- 275. Elemer VAGH-WEINMANN (1906-1990)**  
*Village Basque avec Pont en pierre*  
 Huile sur panneau signée en bas à gauche et datée 1945 au dos.  
 50,5 x 61,5 cm 200 / 300 €



276



277



278



279



280

- 276. Elemer VAGH-WEINMANN (1906-1990)**  
*Saint-Jean-de-Luz, le Port*  
 Huile sur toile signée en bas à droite, signée et titrée au dos.  
 65 x 81 cm 250 / 300 €
- 277. Elemer VAGH-WEINMANN (1906-1990)**  
*Bord de la Seine*  
 Huile sur toile signée en bas à droite, signée et titrée au dos.  
 63 x 80 cm 150 / 200 €
- 278. Elemer VAGH-WEINMANN (1906-1990)**  
*Bouquet de fleurs, 1974*  
 Huile sur toile signée en bas à droite, signée et datée au dos.  
 90 x 60 cm 150 / 200 €
- 279. Elemer VAGH-WEINMANN (1906-1990)**  
*Bouquet de fleurs, 1978*  
 Huile sur toile signée en bas à droite, signée et datée au dos.  
 60 x 51 cm 150 / 200 €
- 280. Elemer VAGH-WEINMANN (1906-1990)**  
*Autoportrait*  
 Huile sur toile signée en bas à gauche, signée et titrée au dos.  
 60 x 51 cm 200 / 300 €
- 281. Maurice VAGH-WEINMANN (1899-1986)**  
*Femme et son enfant dans la neige, 1960*  
 Huile sur toile signée en bas à gauche et datée en bas à droite.  
 60 x 72 cm 150 / 200 €



283

- 282. Albert VAGH-WEINMANN (1931-1983)**  
*Athènes, 1966*  
 Huile sur toile signée en bas à droite, signée, datée et titrée au dos.  
 73 x 92 cm 150 / 200 €
- 283. Nandor VAGH-WEINMANN (1897-1978)**  
*Fleurs et vase bleu*  
 Huile sur toile signée en bas à droite et contresignée au dos.  
 33 x 41 cm 100 / 200 €

SUITE DES VENTES  
MARDI 25 AVRIL À 14H  
Régionalisme, Tableaux  
& Objets d'Art



612



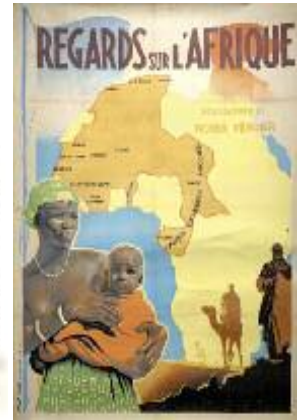
629



636



779



662



668



686



671



700



702



707



726



782



788



793



822



827



849



899

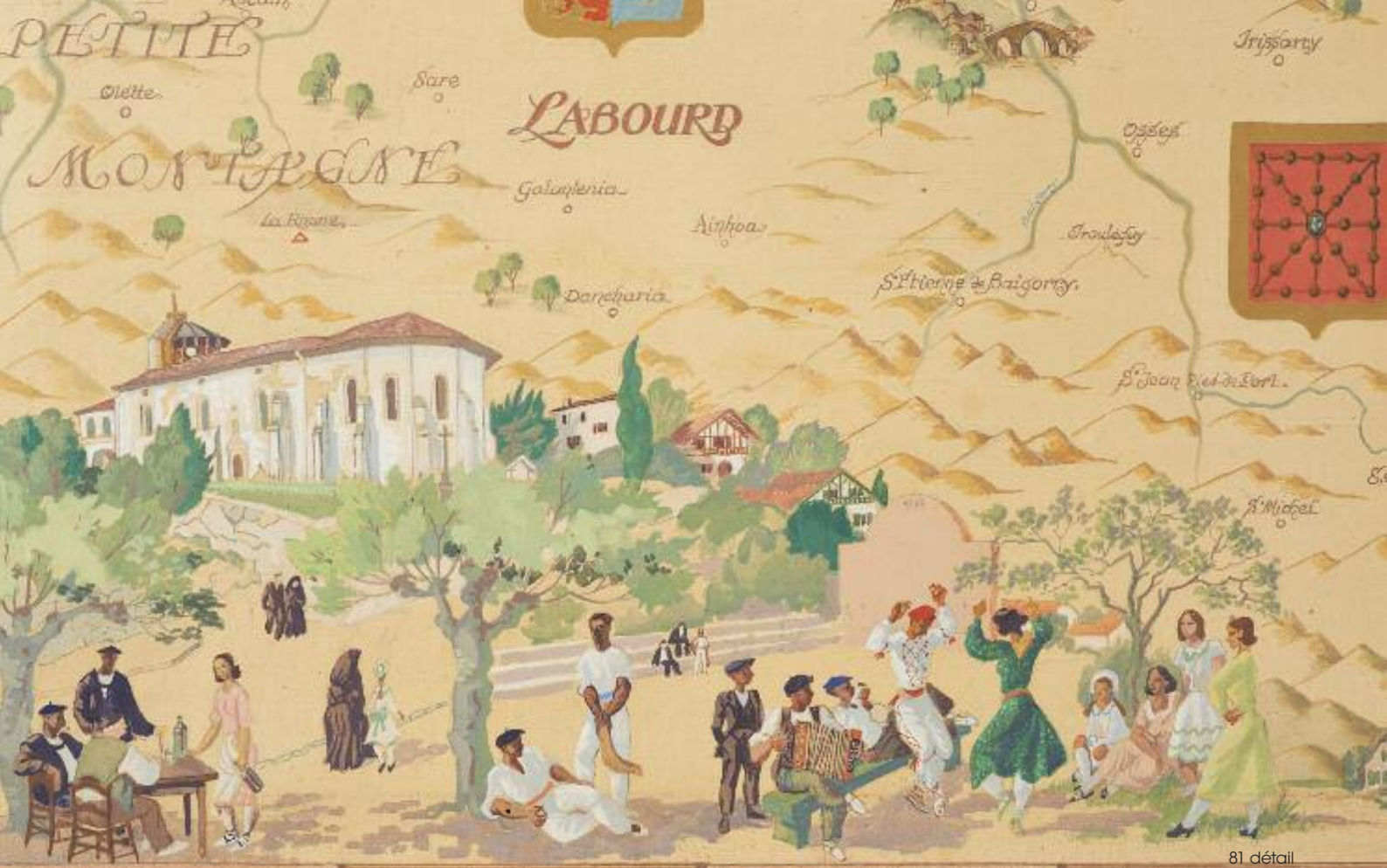


865



826





81 détail

## CONDITIONS DE VENTE

### CONDITIONS GÉNÉRALES

1. Les estimations indiquées au catalogue sont données à titre indicatif.
2. Les dimensions, poids, couleurs de reproduction et informations concernant l'état sont fournis à titre indicatif et non contractuel. L'exposition aura permis de vérifier les objets et leur état. Aucune réclamation concernant ces informations ne sera admise après la vente. Cependant, les commissaires-priseurs garantissent l'authenticité des objets qui sont proposés.
3. La vente se déroule dans l'ordre des numéros du catalogue. Le commissaire-priseur se réserve toutefois le droit de retirer, ajouter, diviser ou regrouper des lots.
4. La vente se déroule aux enchères publiques. Le plus offrant et dernier enchérisseur sera déclaré adjudicataire. Il aura l'obligation de communiquer noms et adresse au commissaire-priseur, ainsi qu'une pièce d'identité.
5. En cas de double enchère au moment de l'adjudication effectivement constatée par le commissaire-priseur, l'objet sera remis en vente au prix proposé par les enchérisseurs et tout le public pourra enchérir à nouveau.
6. À défaut de paiement par l'adjudicataire, l'objet pourra être remis en adjudication sur folle enchère, immédiatement ou à la première demande. L'adjudicataire défaillant pourra être tenu de payer la différence du prix finalement obtenu.
7. Dès l'adjudication prononcée, les objets sont sous l'entière responsabilité de l'adjudicataire. Il est conseillé à l'adjudicataire de procéder à l'enlèvement de ses lots dans les meilleurs délais afin d'éviter des frais de manutention ou de stockage, qui demeurent à sa charge.

### PAIEMENT

8. La vente se déroule en euros et s'effectue expressément au comptant. La délivrance des objets pourra être suspendue jusqu'à l'entier paiement du prix, commissions, frais et taxes éventuelles inclus.
9. L'acheteur paiera à la maison de vente **Côte Basque Enchères sarl** en sus du prix d'adjudication ou prix marteau, une commission de 24 % TTC.
- 9<sup>a</sup>. Les achats *via le live* seront majorés selon les sites et services utilisés, soit 1,5 % HT (1,8 % TTC) *via Drouot.com* ou 3 % HT (3,6 % TTC) *via auction.fr*.
10. Les lots précédés d'un \* sont assujettis à la TVA de 20 %. Les enchères seront prononcées TVA incluse. La facture d'achat des professionnels pourra faire ressortir la TVA, sur présentation d'un justificatif Kbis et d'un numéro de TVA intracommunautaire.
- 10<sup>a</sup>. Les lots précédés d'un \* sont vendus sur ordonnance de justice. Ils figureront au procès-verbal de l'étude de M<sup>re</sup> Florence CABARROUY-LELIEVRE et sont soumis à des frais judiciaires réduits, soit une commission pour les acheteurs de 11,90 % HT (14,28 % TTC).
11. Le paiement peut s'effectuer :
  - en espèces dans la limite des obligations légales (1 000 € pour les particuliers ou professionnels français et 15 000 € pour les non-résidents accompagnés d'un justificatif de domiciliation),
  - par carte bancaire, sauf American Express,
  - par virement bancaire, (tout frais bancaire étant à la charge de l'acquéreur)
  - par chèque accompagné de deux pièces d'identité,
  - Aucun chèque étranger ne sera accepté

12. En cas de paiement par chèque non certifié ou par virement, la délivrance de l'objet pourra être différée jusqu'à l'encaissement.
13. **Côte Basque Enchères** est adhérent au Registre central de prévention des impayés des Commissaires-priseurs auprès duquel les incidents de paiement sont susceptibles d'inscription. Les droits d'accès, de rectification et d'opposition pour motif légitime sont à exercer par le débiteur concerné auprès du **Symev**, 15 rue Freycinet 75016 Paris.

### ORDRES D'ACHATS

14. Les commissaires-priseurs se chargent d'exécuter gracieusement les ordres d'achats fermes qui leur sont confiés en particulier pour les amateurs ne pouvant assister à la vente.
15. Les enchères téléphoniques sont acceptées **UNIQUEMENT** pour les lots dont l'estimation basse est supérieure à 200 €. Le client qui fera la demande d'enchères par téléphone sera réputé acquéreur de l'objet au moins à l'estimation basse.
16. Tout ordre d'achat, demande d'enchères par téléphone ou inscription sur le live devra être transmis au plus tard la veille de la vente, accompagné des noms, adresses complètes, pièce d'identité, coordonnées téléphoniques et coordonnées bancaires SWIFT ou RIB. En l'absence d'une de ses informations, les commissaires-priseurs se réservent la possibilité de ne pas prendre en compte la demande.
17. Les demandes d'enchères par téléphone et les ordres d'achats sont une facilité et un service rendu gratuitement par les commissaires-priseurs qui ne sauraient être tenu pour responsable de leur mauvaise exécution ou de problème technique. De même, les commissaires-priseurs ne sont pas responsables du bon fonctionnement des enchères en *Live*, retransmises par les différents sites Web.

### EXPORTATION

18. Les acheteurs souhaitant exporter leurs achats devront le faire savoir au plus tard le jour de la vente. Ils pourront récupérer la TVA sur les honoraires d'achat à la condition de présenter un justificatif de douane en bonne et due forme, dans lequel le nom de la Maison de Ventes soit mentionné en tant qu'exportateur.
19. La récupération de la TVA se fera sur remboursement exclusivement, après paiement du bordereau dans un premier temps puis présentation des justificatifs d'exportation nécessaires dans un second temps.

### TRANSPORT ET GARDE-MEUBLE

20. La Maison de ventes **Côte Basque Enchères** se tient à votre disposition pour vous conseiller et vous aider à organiser le gardiennage et l'expédition de vos biens partout en France et à l'étranger. Les acheteurs peuvent également organiser eux-mêmes l'acheminement avec leurs transporteurs. Le transport, l'emballage et le gardiennage des biens après la vente sont à la charge de l'acheteur. La maison de ventes **Côte Basque Enchères sarl** décline toute responsabilité une fois l'adjudication prononcée, notamment dans le transport, et peut refuser d'expédier des objets trop fragiles.
21. Les objets vendus sont conservés gracieusement deux semaines après la vente. Au-delà de ce délai, des frais de gardiennage et/ou de garde-meuble pourront être perçus par jour et par lot.
22. Le fait de participer à la vente entraîne **obligatoirement** l'acceptation de ces conditions.

BNP Paribas Saint Jean de Luz (00382)  
 RIB : 30004 00382 00010090135 44  
 IBAN : FR76 3000 4003 8200 0100 9013 544  
 BIC : BNPAFRPPBAY

# côte basque ENCHERES

Lelièvre-Cabarrou Commissaires-Priseurs

 **SAMEDI 22 AVRIL 2023 :** TABLEAUX BASQUES & LANDAIS (EN SALLE ET EN LIVE) LOT 1 À 283

 **LUNDI 24 AVRIL 2023 :** XX<sup>e</sup> SIÈCLE ET TABLEAUX MODERNES (EN SALLE ET EN LIVE) LOT 301 À 573

 par E-mail : [contact@cotebasqueenchères.com](mailto:contact@cotebasqueenchères.com)

au plus tard la veille de la vente. merci de vous assurer de sa bonne réception

*This form must be signed and received no later than one day before the said auction sale date. Please make sure that your bid form has been received*

 Nom *Name* \_\_\_\_\_ Prénom *First name* \_\_\_\_\_

 Adresse *Address* \_\_\_\_\_

 Ville *Town* \_\_\_\_\_ Code postal *Postal code* \_\_\_\_\_

Téléphone 1 \_\_\_\_\_ Fax \_\_\_\_\_

Téléphone 2 \_\_\_\_\_ E-mail \_\_\_\_\_

LOT N° LOT	DESCRIPTION DU LOT LOT DESCRIPTION	LIMITE EN € HORS FRAIS <i>Maximum bid (do not include premium and taxes)</i>

**POUR ÉVITER LES ERREURS ET LES ABUS, AUCUNE DEMANDE D'ENCHÈRES TÉLÉPHONIQUES NE SERA ACCEPTÉE POUR LES LOTS DONT L'ESTIMATION MINIMUM EST INFÉRIEURE À 200 €, UN ORDRE FERME SERA CEPENDANT ACCEPTÉ LES ENCHÉRISSEURS PAR TÉLÉPHONE SERONT RÉPUTÉS ACQUÉREURS AU MINIMUM À L'ESTIMATION BASSE**

- les ordres d'achats ne seront pris en compte que si le présent formulaire est correctement rempli et joint d'une copie de votre pièce d'identité recto-verso et de votre rib ou d'un chèque. *Bids will only be accepted if the present form is filled properly, and a passport copy and your bank references are joined.*
- les ordres d'achats sont une facilité pour les clients, les commissaires-priseurs ne sont pas responsables d'avoir manqué d'exécuter un ordre par erreur ou pour toute autre cause comme le mauvais fonctionnement d'une ligne téléphonique par exemple. *Absentee order bids are a way to ease the bidders therefore under any circumstance auctioneers are made responsible of missing a bid such as busy lines.*
- les adjudicataires seront contactés par courrier, fax ou email selon les coordonnées fournies dès le lendemain de la vente et devront faire parvenir leur règlement par retour. *successful. Bidders will be notified the following day of the auction by regular mail, fax or email regarding the information we have, payment is expected right after notifications arrive.*

Après avoir pris connaissance des conditions de vente décrites dans le catalogue, je déclare les accepter et vous prie d'acquiescer pour mon compte personnel, aux limites indiquées en euros, les lots que j'ai désignés ci-dessus. (les limites ne comprenant pas les frais de vente). *I have read the conditions of sales and the buyer guideline, printed in the catalogue and agree to abide by them. I grant you permission to purchase on my behalf the following items within the limits indicated in euros. these limits do not include buyer's premium and taxes.*

 Date \_\_\_\_\_ Date Signature obligatoire *Required signature* : \_\_\_\_\_

[www.cotebasqueenchères.com](http://www.cotebasqueenchères.com)

 8, rue Dominique Larréa - ZA Layatz - 64500 Saint-Jean-de-Luz - tél + 33 (0)5 59 23 38 53 - oww 032-2013  
[contact@cotebasqueenchères.com](mailto:contact@cotebasqueenchères.com)

## Vous ne pouvez pas vous déplacer ? Un lot vous intéresse ?

En plus du catalogue sur Internet et des photos disponibles, le commissaire-priseur est à votre écoute pour vous renseigner sur les objets, leurs états ou les modalités d'expédition. Il peut vous communiquer par email des photos complémentaires.

## Vous ne pouvez pas être présent le jour de la vente ? Enchérissez depuis chez vous !

- Par ordre d'achat fixe

Donnez votre enchère maximale au commissaire-priseur, qui se chargera de l'exécuter pour votre compte au moment du passage du lot.

- Par téléphone

Le commissaire-priseur vous téléphonera au moment du passage de votre lot et vous pourrez enchérir avec lui par téléphone.

- En //ve sur votre ordinateur

Inscrivez-vous au minimum 2 heures avant la vente, suivez et enchérissez directement depuis votre ordinateur, sur [www.drouot.com](http://www.drouot.com). Pensez à ouvrir un compte à l'avance !

**Et ceci, pour toutes nos ventes !**



## VENTES À VENIR

lundi 5 juin  
**ONLINE**  
**LIVRES - JOUETS & DIVERS**

Samedi 17 juin  
**TABLEAUX - MOBILIER & OBJETS D'ART**

Vendredi 7 juillet  
**SURF & GLISSE**

Samedi 22 juillet à Hossegor  
**VINS - BIJOUX**  
**ART LANDAIS & OBJETS D'ART**

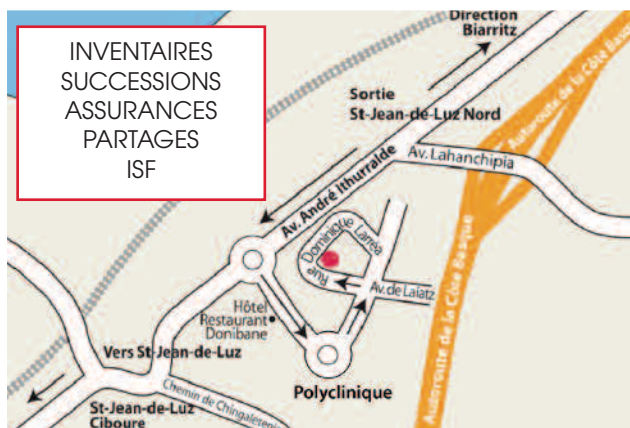
Vendredi 4 août  
**BIJOUX & MODE**

Samedi 5 août  
**ART BASQUE & XX<sup>e</sup> SIÈCLE**

Clôture des catalogues 1 mois et demi avant les ventes

INVENTAIRES  
SUCCESSIONS  
ASSURANCES  
PARTAGES  
ISF

**OFFICE JUDICIAIRE**  
BUREAU À CAPBRETON-HOSSEGOR  
sur rendez-vous  
Résidence La Régate, 35 av M<sup>o</sup>l Leclerc  
40130 CAPBRETON  
Tél : 05 59 23 38 53



**JOURNÉES  
D'EXPERTISES GRATUITES**  
Tous les mardis  
sur rendez-vous  
de 10h à 12h et de 14h à 18h  
en nos bureaux

**SAINT-JEAN-DE-LUZ**  
8, rue Dominique-Larréa  
Z.A. Layatz - 64500 SAINT-JEAN-DE-LUZ

[www.cotebasqueenchères.com](http://www.cotebasqueenchères.com)  
[contact@cotebasqueenchères.com](mailto:contact@cotebasqueenchères.com)  
+33 (0)5 59 23 38 53

**BUREAU DE PARIS**  
Groupe Rougemont  
3, cité Rougemont - 75009 PARIS



côte basque  
**ENCHERES**  
Lelièvre-Cabarrouy Commissaires-Priseurs

[www.cotebasqueencheres.com](http://www.cotebasqueencheres.com)

8, rue Dominique Larréa - ZA Layatz - 64500 SAINT-JEAN-DE-LUZ - Tél +33 (0)5 59 23 38 53 - Agrément 032-2013  
[contact@cotebasqueencheres.com](mailto:contact@cotebasqueencheres.com)